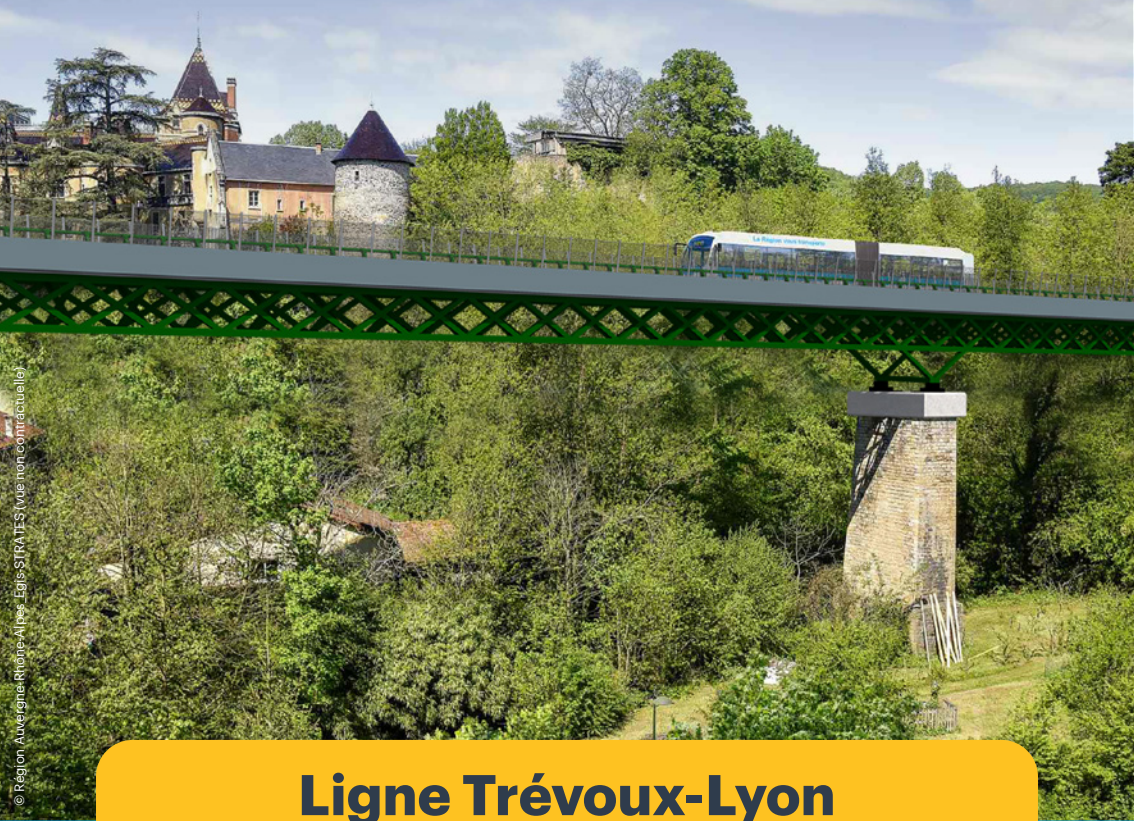




La Région
Auvergne-Rhône-Alpes



Ligne Trévoux-Lyon

PROJET DE BUS À HAUT NIVEAU DE SERVICE (BHNS)

UNE LIGNE CONÇUE POUR VOUS !

Votre mobilité est une clé de votre qualité de vie. La facilité, l'efficacité, le confort de vos déplacements sont essentiels pour toutes vos activités du quotidien.

Aujourd'hui, l'offre de mobilité dans le Val de Saône est insuffisante : faible desserte des équipements locaux en transports en commun, absence de liaison directe vers la métropole. Le manque d'alternatives à la voiture crée de fortes nuisances pour tous les habitants : déplacements longs et compliqués, saturation des axes routiers, pollution de l'air...

Afin de vous permettre d'améliorer votre mobilité au quotidien, la Région développe un grand projet de transports en commun fiables et performants : **la ligne de Bus à Haut Niveau de Service (BHNS) Trévoux-Lyon.** Une nouvelle ligne qui modifiera profondément vos habitudes de déplacement.

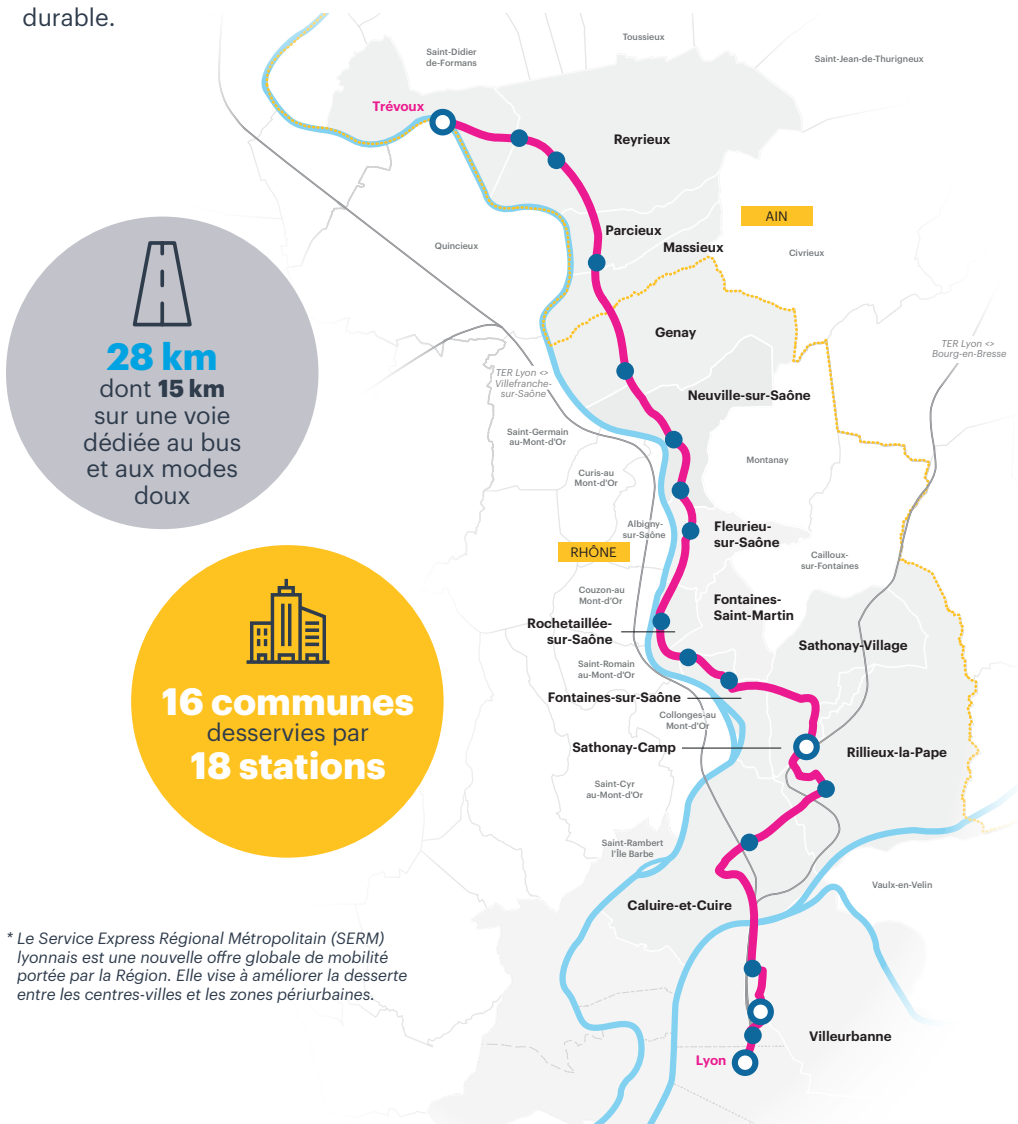


LA LIGNE DE BUS À HAUT NIVEAU DE SERVICE TRÉVOUX-LYON

Un service de mobilité adapté à vos besoins. Dans le Val de Saône, cette nouvelle ligne reliera le **cœur des communes** aux équipements éducatifs, culturels et sportifs et aux zones d'activités. Dans la métropole lyonnaise, vous bénéficierez d'un **accès direct et rapide** au quartier de Lyon Part-Dieu.

➤ **C'est un maillon du SERM* lyonnais**, qui offrira une correspondance avec les autres réseaux de transport du Val de Saône et avec le réseau urbain de la métropole.

➤ **C'est un nouveau service pour le transport public mais aussi pour le vélo et la marche**, qui vous ouvrira les portes d'une mobilité plus active, et encore plus durable.



* Le Service Express Régional Métropolitain (SERM) lyonnais est une nouvelle offre globale de mobilité portée par la Région. Elle vise à améliorer la desserte entre les centres-villes et les zones périurbaines.



LE DIALOGUE AU CŒUR DU PROJET

Construire un projet d'avenir pour le territoire, c'est avant tout écouter les avis et besoins des publics concernés. Dès le lancement du projet de ligne de BHNS Trévoux-Lyon, **la Région a fait du dialogue le fil conducteur de chaque étape.** Collectivités, habitants et associations ont été consultés pour la prise de grandes décisions pour la future ligne et sont aujourd'hui informés de son avancement.

UNE LIGNE SUR-MESURE

qui répond aux attentes exprimées par ses futurs usagers



Depuis 2019, plus de 5 000 habitants ont pris part aux échanges



**En 2022, première tournée de la maison du projet itinérante.
En 2025, elle reprend du service !**



UNE QUALITÉ DE SERVICE POUR AMÉ

UN BUS À HAUT NIVEAU DE SERVICE

> des déplacements + efficaces

La ligne BHNS Trévoux-Lyon vous garantira **un service de bus fréquent, fiable, rapide et avec une grande amplitude horaire** grâce à :

- **une voie dédiée** sur 15 km, entre Trévoux et Fontaines-sur-Saône ;
- **l'insertion du bus** sur l'itinéraire de lignes de bus existantes (ligne C2) entre Rillieux-la-Pape et le quartier de Part-Dieu ;
- **la priorité au bus** dans les carrefours pour ne pas le ralentir ;
- des **bus articulés de grande capacité**.



1 bus toutes les
15 minutes
en heure
de pointe

Le parcours du BHNS, ainsi que les **correspondances facilitées avec les autres réseaux de transport** permettront une desserte des lieux de vie et d'activités du Val de Saône, mais aussi une connexion directe et rapide au centre de la métropole lyonnaise.



80%
de l'itinéraire
en voie dédiée



65 min
Trévoux
→ Lyon Part-Dieu



Un service continu
**de 5h30
à 23h**



LIER VOTRE MOBILITÉ AU QUOTIDIEN

UNE COMPLÉMENTARITÉ AVEC LE VÉLO ET LA MARCHÉ

> une mobilité + active

Une plateforme dédiée au bus et aux modes doux sera aménagée entre Trévoux et Fontaines-sur-Saône. Cyclistes et piétons pourront y circuler confortablement et en toute sécurité sur une voie mixte bus/vélos et un trottoir large et continu. Et pour vos trajets à vélo de plus longue distance, la plateforme sera **connectée aux réseaux cyclables du Val de Saône et de l'agglomération lyonnaise** ainsi qu'aux grands projets cyclables régionaux et nationaux.



15 km

de voie bus / cyclistes
/ piétons

Un trottoir de
1,40 à 3 m

DES SERVICES ADAPTÉS AUX BESOINS DE CHACUN

> des parcours + faciles



7 parkings-relais

11 consignes
vélos

La ligne de BHNS Trévoux-Lyon c'est aussi **une offre de stationnement voiture et vélo sécurisée** à proximité immédiate des stations, **un système de billettique digitalisé** ou encore **une information aux usagers en temps réel** sur les temps de parcours, les correspondances, les places de stationnement libres...

DES ÉQUIPEMENTS DE QUALITÉ

> une expérience + confortable



Bus et stations
100%
accessibles

Pour vous rendre l'usage de la ligne encore plus agréable, en toute saison, la Région apporte le plus grand soin à son aménagement et ses équipements. La ligne de BHNS Trévoux-Lyon, ce sont des **parkings-relais paysagers** ; des **stations spacieuses, éclairées et végétalisées** ; des **bus de grande capacité** et **silencieux**.



Différentes strates de végétation :

arbres, arbustes
hauts, arbustes bas,
vivaces, graminées,
couvre-sols



Exemple d'aménagement d'un parking-relais paysager

PRÉSERVER L'ENVIRONNEMENT ET LE CADRE DE VIE

En plus de contribuer à l'amélioration de la qualité de l'air, la ligne de BHNS Trévoux-Lyon s'engage pour la préservation des milieux naturels du Val de Saône. Les nombreuses études et mesures élaborées avec des experts garantissent une intégration optimisée des enjeux environnementaux : **respect de la biodiversité, conservation des boisements autant que possible, limitation de l'artificialisation des sols...**

Palette végétale



Ilex aquifolium



Ligustrum vulgare



Fraxinus excelsior



Quercus petraea

6 hectares d'habitats naturels préservés grâce à l'évitement de l'Espace Naturel Sensible du Ruisseau du Ravin

L'itinéraire du BHNS a été modifié sur les communes de Fontaines-sur-Saône, Sathonay-Village et Sathonay-Camp avec une insertion du bus sur des routes existantes plutôt que de réaménager l'ancienne voie ferrée, pour ne pas impacter cet espace naturel sensible.



QUI FAIT QUOI ?

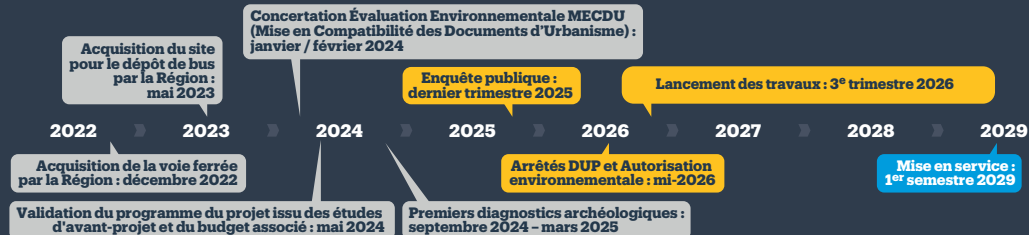
La **Région Auvergne-Rhône-Alpes** est le maître d'ouvrage du projet. Elle définit les objectifs, le budget et le calendrier et pilote les études techniques. Elle finance la majorité des coûts du projet.

Le projet est conduit en partenariat avec :

- > **La Métropole de Lyon**, en charge de l'urbanisme, des voiries et des modes actifs de l'agglomération lyonnaise;
- > **SYTRAL Mobilités**, autorité organisatrice des mobilités des territoires lyonnais;
- > **La Communauté de communes Dombes Saône Vallée**, en charge des mobilités et de l'aménagement sur son territoire;
- > **Le Département de l'Ain**, en charge de la gestion des voiries départementales sur son territoire;
- > **Le Syndicat Mixte de Transport de l'Aire Métropolitaine Lyonnaise**, en charge des déplacements intermodaux;
- > **Les 16 communes desservies par la ligne.**

C'EST POUR QUAND ?

Concertation continue avec les partenaires et le territoire depuis 2019



Pour rester informé et suivre l'actualité
<https://expression.auvergnerhonealpes.fr/dialog/bhns-trevoux-lyon>



Une question sur le projet ? On vous répond !
contact@bhns-trevoux-lyon.fr

UNE LIGNE CONÇUE POUR VOUS

Ligne Trévoux-Lyon

PROJET DE BUS À HAUT NIVEAU DE SERVICE (BHNS)

Découvrez le film du projet



18 stations

28 km de ligne dont :
15 km de plateforme dédiée au bus et aux modes doux
5 km sur voirie
8 km sur voies de bus existantes

16 communes desservies

Trévoux <> Neuville 15 min
Neuville <> Sathonay-Rillieux 20 min
Sathonay-Rillieux <> Lyon Part-Dieu 30 min

DES CORRESPONDANCES FACILITÉES AVEC

➤ les réseaux de transports existants :

- Réseau cars Région
- Réseau Saônibus
- Réseau TCL dans la Métropole du Grand Lyon
- Réseau SNCF avec 2 connexions TER et TGV (Lyon, Sathonay)




 TER AUVERGNE-RHÔNE-ALPES

➤ les réseaux cyclables du Val de Saône et de l'agglomération lyonnaise




LA FUTURE LIGNE

- Nouvel itinéraire et stations pour le BHNS et les modes doux
- Itinéraire et stations sur voirie existante

ÉQUIPEMENTS

-  Stationnement vélo sécurisé (consignes) et libre (arceaux)
-  Parkings-relais
-  Stationnement existant

LE RÉSEAU DE TRANSPORTS EN COMMUN EN CORRESPONDANCE

- Pôles d'échanges
- TER Lyon <> Bourg-en-Bresse
Lyon <> Villefranche-sur-Saône
-  Réseau Saônibus
-  Réseau Cars Région Ain
-  Réseau TCL

LE MAILLAGE CYCLABLE DE PROXIMITÉ ET EN DIRECTION DE LYON

- Voies cyclables (CCDSV)
- Voies cyclables (Métropole de Lyon)
- Itinéraires conseillés jusqu'à Lyon
- Véloroute 50 (La Voie Bleue) Luxembourg <> Lyon Confluence

Partenaires



Maître d'ouvrage



La Région
Auvergne-Rhône-Alpes

Et les 16 communes desservies par la ligne