



La Région
Auvergne-Rhône-Alpes

Projet de Liaison Crémieu – Lyon par Meyzieu



Ligne de tramway Crémieu – Lyon par Meyzieu



Itinéraire cyclable Crémieu – Meyzieu

Réunion d'ouverture de la concertation - 24 novembre 2025



INTERVENANTS

Région Auvergne-Rhône-Alpes

- **Frédéric Aguilera**, Vice-Président délégué aux transports
- **Jean-Pierre Girard**, Conseiller régional en charge du projet de liaison
- **Gautier Rouhet**, Directeur Adjoint des projets d'infrastructure de mobilité
- **Franck Gimenez**, Chef de projet
- **Coline Grégoire**, Référente concertation

Commission Nationale du Débat Public

- **Denis Cuvillier**, Garant de la concertation

ORDRE DU JOUR

Introductions par la Région et le garant de la Commission Nationale du Débat Public (CNDP)

Pourquoi une nouvelle liaison Crémieu-Lyon par Meyzieu ? – 10 min

Temps d'échanges – 30 min

Le projet et les modalités de concertation – 15 min

Temps d'échanges – 30 min

Conclusions





— PRINCIPES D'ÉCHANGES



Introductions



La Région

Auvergne-Rhône-Alpes

Frédéric Aguilera

Vice-Président délégué aux transports



UN PROJET MAJEUR AU SERVICE DES MOBILITÉS DÉCARBONÉES

- ▶ Un **projet de longue date, très attendu** par le territoire
- ▶ La **Région Auvergne-Rhône-Alpes** mobilisée depuis 2020 pour apporter une solution
- ▶ Un projet qui s'inscrit dans la **stratégie « Mobilités positives – Cap sur 2035 »** de la Région : un choc d'offre et de nouvelles lignes de transport en commun
- ▶ Un **maillon** du futur **Service Express Régional Métropolitain Lyonnais (SERM)**, dont la Région est partenaire
- ▶ Une nouvelle étape, la **concertation préalable**, voulue par la Région et accompagnée par la CNDP, qui représente **une avancée significative** pour le projet



La Région

Auvergne-Rhône-Alpes

Jean-Pierre Girard

Conseiller régional en charge du projet de
liaison

UN PROJET PARTENARIAL



- Un projet porté par la **Région**, avec l'appui de :



Communauté de commune



ET EN COLLABORATION AVEC TOUTES LES COMMUNES ET PARTENAIRES LOCAUX

- Une volonté **d'associer des publics spécifiques** lors de cette concertation au travers de rencontres dédiées :

Grands acteurs économiques, Sociaux, Environnementaux :
le 3 novembre 2025 lors de la Commission transport du CESER

Acteurs économiques locaux et régionaux :
Webinaire du 12 novembre 2025

Acteurs associatifs (dans les domaines de la mobilité, de l'environnement, ...) :
Webinaire du 13 novembre 2025

Représentants PMR :
le 2 décembre 2025 lors du comité de suivi du schéma d'accessibilité PMR de la Région

Denis Cuvillier

Garant de la concertation

Commission Nationale du Débat Public (CNDP)

Les 6 principes de La CNDP



INDÉPENDANCE
Vis-à-vis de toutes
les parties prenantes



NEUTRALITÉ
Par rapport au projet



TRANSPARENCE
Sur son travail,
et dans son exigence vis-à-vis
du responsable du projet



ARGUMENTATION
Approche qualitative
des contributions,
et non quantitative

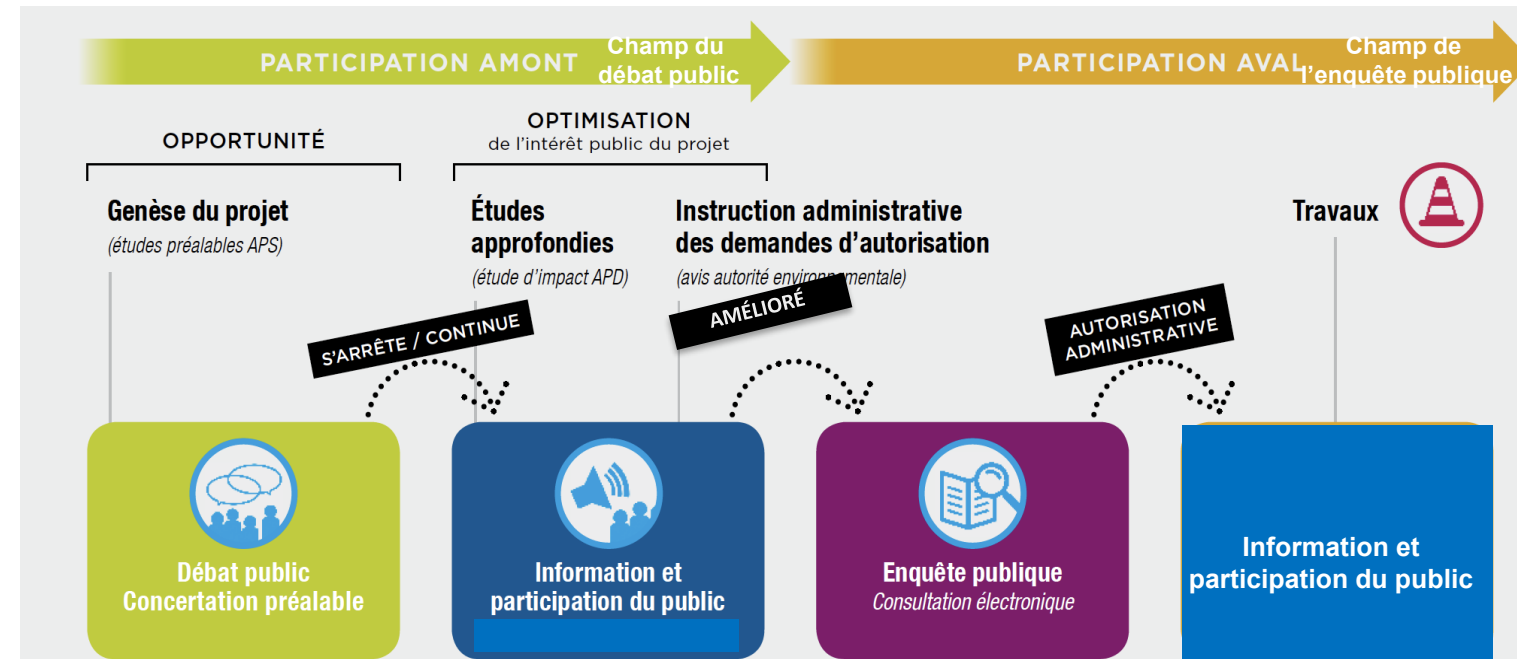


ÉGALITÉ DE TRAITEMENT
Toutes les contributions
ont le même poids,
peu importe leur auteur



INCLUSION
Aller à la rencontre
de tous les publics

La(les) participation(s) du public dans la vie d'un projet



Le projet et la concertation en bref

Pourquoi une nouvelle liaison Crémieu-Lyon par Meyzieu ?

LA RÉGION ET SES PARTENAIRES MOBILISÉS DE 2020 À 2025



LES ÉTUDES PRÉALABLES

► **Opportunité :**

- > Diagnostic territorial
- > Analyse multicritères de différents scénarios de tracé, de mode et de station

► **Faisabilité :**

- > Approfondissement du scénario tramway direct Crémieu-Lyon, sans correspondance à Meyzieu, et de l'itinéraire cyclable
- > Premiers inventaires faune-flore 4 saisons
- > Premières investigations
- > Précision du calendrier

Concertation préalable

LES INSTANCES PARTENARIALES

COPIL restreint

Région
État
Isère
Rhône

SYTRAL Mobilités
Métropole de Lyon
CC Est Lyonnais
CC Lyon Saint-Exupéry en Dauphiné
CC Balcons du Dauphiné

COPIL élargi

= COPIL restreint +

Communes traversées par l'infrastructure nouvelle
SCoT SYMBORD et SEPAL
SMTAML

Comité de suivi

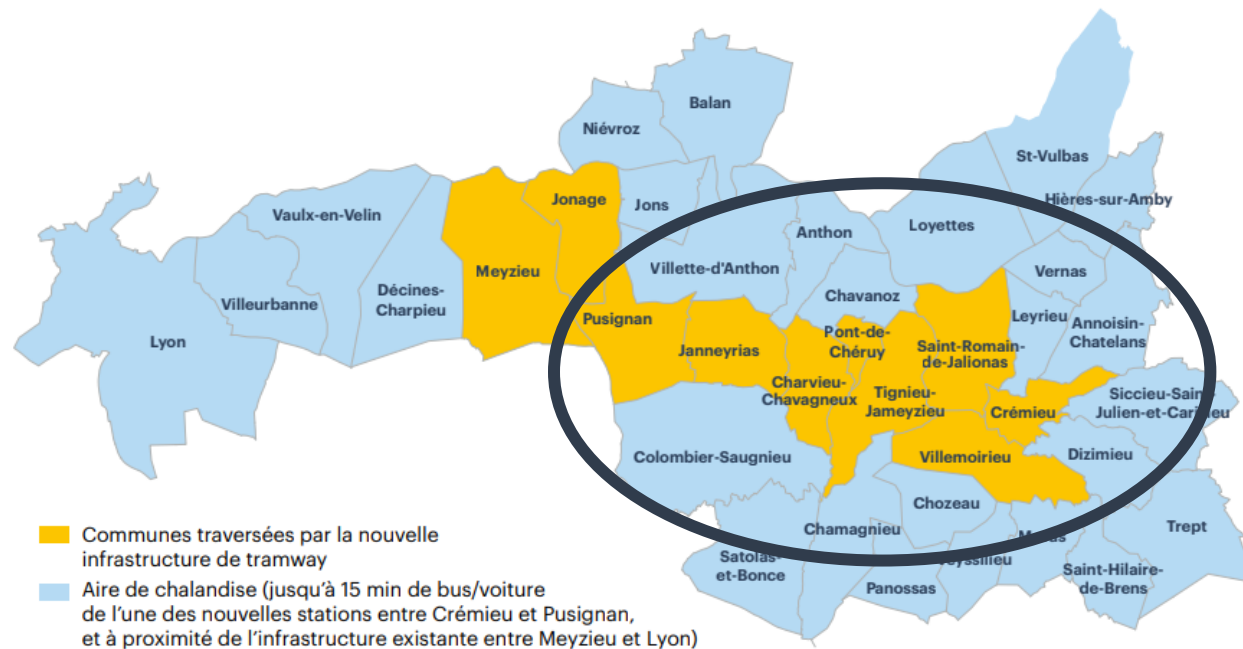
= COPIL élargi +

Collectivités jusqu'à 15 min de bus/voiture de l'une des nouvelles stations entre Crémieu et Pusignan, et à proximité de l'infrastructure existante entre Meyzieu et Lyon

LE BASSIN DE VIE « PONT-DE-CHÉRUY-CRÉMIEU », NORD ISÈRE, UN TERRITOIRE EN PLEINE EXPANSION

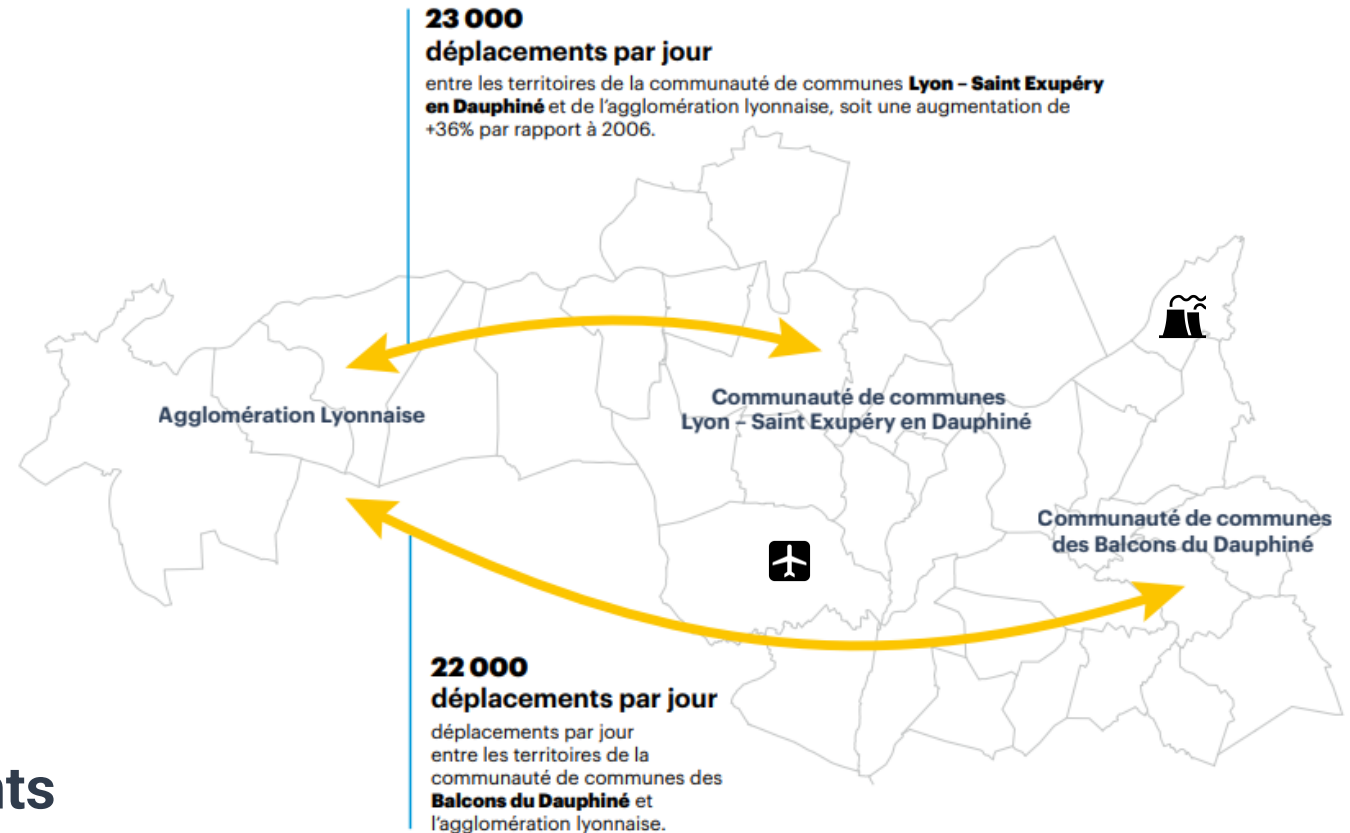


- ▶ Un bassin de vie peuplé : environ **50 000 habitants**
- ▶ Une **croissance annuelle moyenne de l'emploi plus de 2 %**
- ▶ D'ici 2030 : **120 000 habitants et emplois**
- ▶ **Un territoire dynamique** et porté par l'attractivité de :
 - > L'agglomération lyonnaise
 - > La Plaine Saint-Exupéry
 - > La Plaine de l'Ain



DES BESOINS EN MOBILITÉ CROISSANTS

- ▶ Des flux importants internes au bassin
- ▶ 45 000 déplacements quotidiens entre le bassin et l'agglomération lyonnaise
- ▶ Des **flux** également importants avec :
 - > La Plaine Saint-Exupéry
 - > La Plaine de l'Ain
- ▶ Une **pression sur les déplacements** amenée à s'accroître



UN TRAFIC ROUTIER IMPORTANT ET UNE FORTE CONGESTION ROUTIÈRE



- ▶ **Plus de 80% des déplacements** domicile-travail **s'effectuent en voiture**
- ▶ Un **territoire contraint** par des infrastructures majeures et des barrières naturelles
- ▶ Une **forte congestion routière** aux heures de pointe

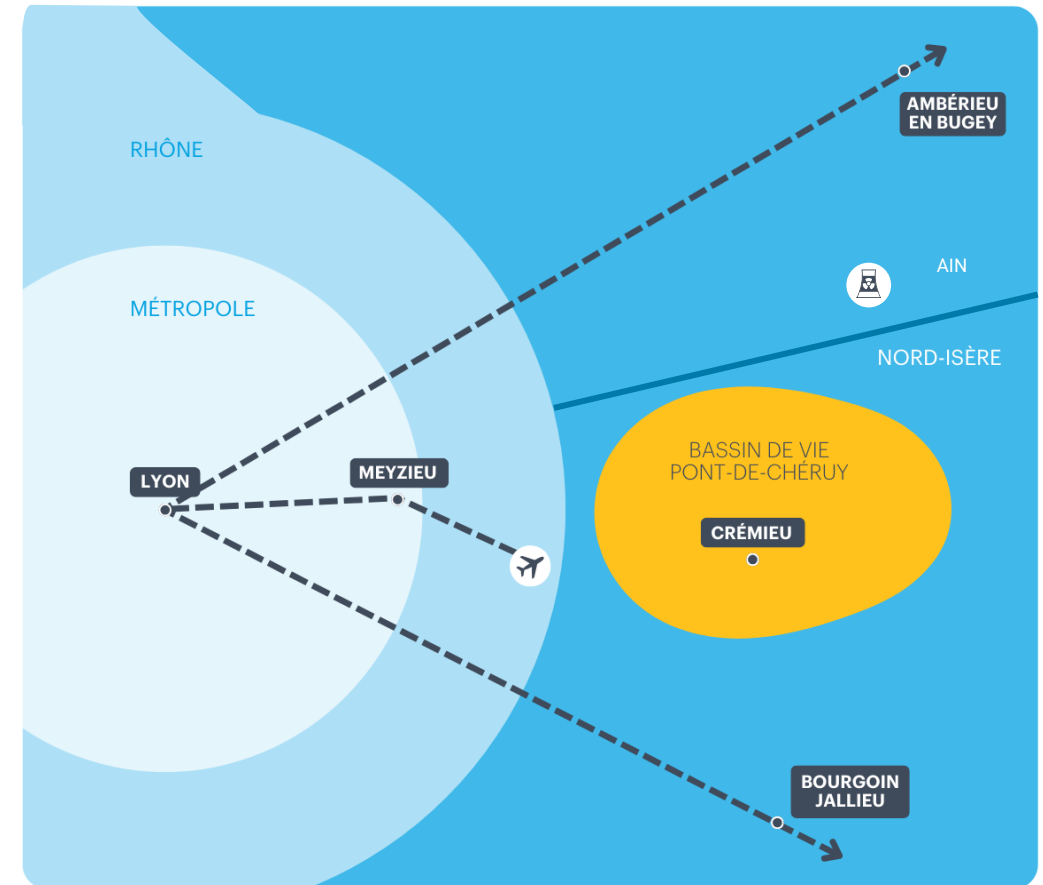


Principaux axes routiers Est-Ouest et principaux points de congestion



DES TRANSPORTS COLLECTIFS PEU DÉVELOPPÉS ET IMPACTÉS PAR LA CONGESTION ROUTIÈRE

- ▶ Une **offre en cars** améliorée ces dernières années **mais limitée** en raison de la saturation des routes
- ▶ À caractéristiques comparables, **seule polarité autour de l'agglomération lyonnaise** sans desserte TER





LES SCÉNARIOS DE TRANSPORT ÉTUDIÉS PAR LA RÉGION

Tracé en dehors de l'emprise CFEL

Création de voies réservées au car express X04

Réponse partielle aux besoins

➤ **Scénario écarté**

Tracé via l'emprise CFEL

Mode BHNS (Bus à Haut Niveau de Service) avec correspondance à Meyzieu

Temps de parcours allongé + attractivité moindre + pas d'évolution possible vers une desserte directe

➤ **Scénario écarté**

Mode tramway - avec correspondance à Meyzieu ZI

Temps de parcours allongé + attractivité moindre

➤ **Scénario écarté**

Mode tramway - direct Crémieu-Lyon, sans correspondance à Meyzieu

➤ **Scénario approfondi et soumis à concertation**



Plusieurs positionnements des stations

➤ **6 stations approfondies et soumises à concertation**

LE PROJET DE LIAISON CRÉMIEU - LYON PAR MEYZIEU



Une ligne de tramway

- Sur l'emprise de l'ancienne ligne du Chemin de Fer de l'Est Lyonnais entre Crémieu et Lyon, appartenant à l'Isère et au Rhône
- Sur l'infrastructure de tramway de SYTRAL Mobilités entre Meyzieu et Lyon



6 nouvelles stations,
avec des services et
aménagements
multimodaux



Un itinéraire cyclable





La Région
Auvergne-Rhône-Alpes

Temps d'échanges

—

Diagnostic et scénarios



INTERVENANTS

Région Auvergne-Rhône-Alpes

- **Frédéric Aguilera**, Vice-Président délégué aux transports
- **Jean-Pierre Girard**, Conseiller régional en charge du projet de liaison
- **Gautier Rouhet**, Directeur Adjoint des projets d'infrastructure de mobilité
- **Franck Gimenez**, Chef de projet
- **Coline Grégoire**, Référente concertation

Commission Nationale du Débat Public

- **Denis Cuvillier**, Garant de la concertation

Le projet soumis à la concertation



LE PROJET DE LIAISON CRÉMIEU - LYON PAR MEYZIEU



Une ligne de tramway

- Sur l'emprise de l'ancienne ligne du Chemin de Fer de l'Est Lyonnais entre Crémieu et Lyon, appartenant à l'Isère et au Rhône
- Sur l'infrastructure de tramway de SYTRAL Mobilités entre Meyzieu et Lyon

Maillon Est du projet de SERM lyonnais



6 nouvelles stations, avec des services et aménagements multimodaux



Un itinéraire cyclable





LE MAILLON EST DU FUTUR SERM LYONNAIS

- ▶ Offre multimodale de services de transports en commun publics
- ▶ Lignes de TER périurbaines et autres dessertes structurantes
- ▶ Offre cible de service cadencée **toutes les 15 minutes** en période de pointe
- ▶ Information des voyageurs et billettique coordonnées





— UNE NOUVELLE LIGNE DE TRAMWAY D'INTÉRÊT RÉGIONAL



1 tramway tous
les **1/4h**
en heure de
pointe



Moins d'**1h**
de trajet pour relier
Crémieu à Lyon



Tarification
adaptée,
étudiée dans le
cadre du SERM



Environ
15 000 voyages
par jour en 2040



- ▶ Création d'une **voie unique** sur 17 km et des **voies doubles** à plusieurs endroits stratégiques, avec des **systèmes anti-vibratiles**
- ▶ Utilisation de l'infrastructure de tramway de SYTRAL Mobilités entre Meyzieu et Lyon 15 km

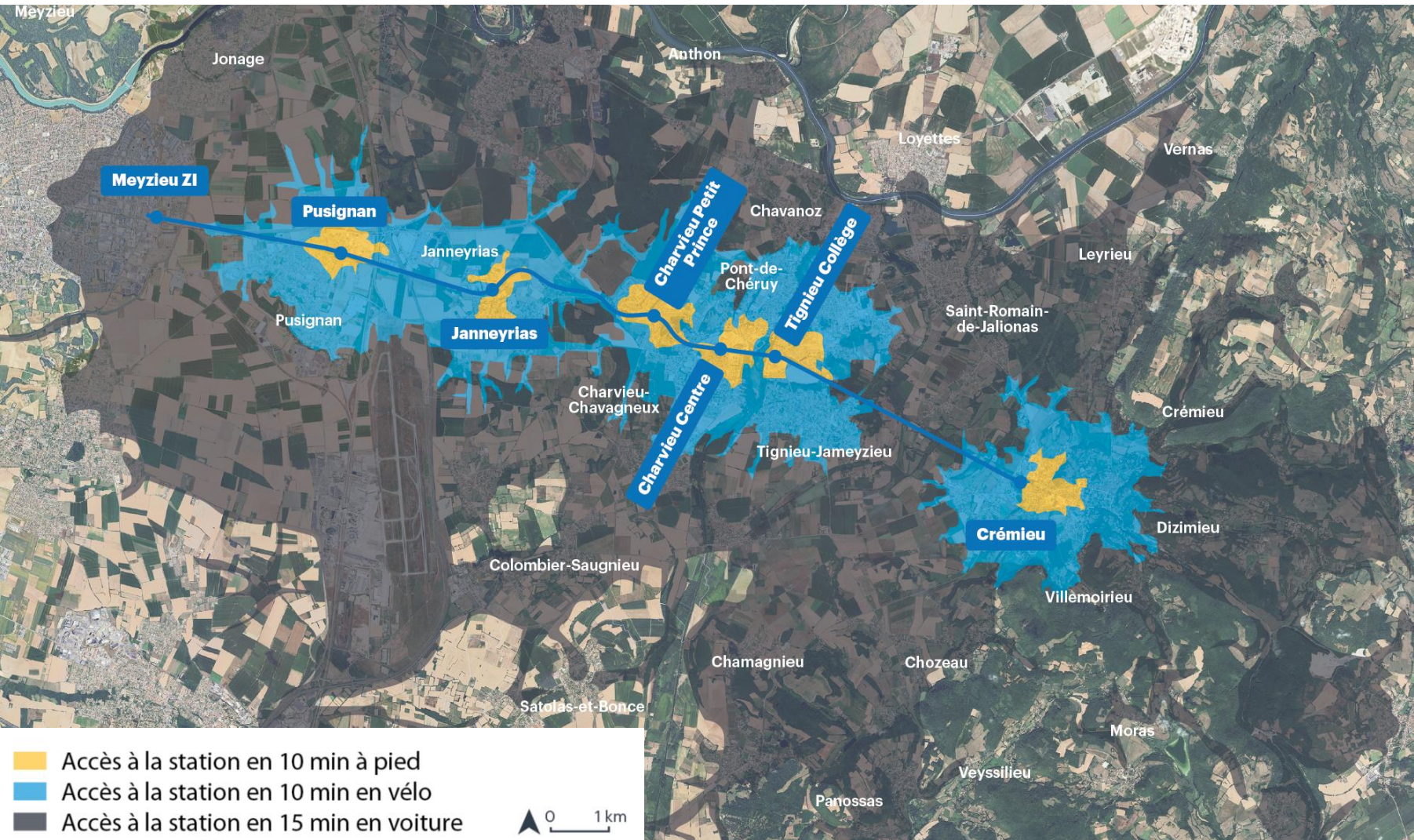


- ▶ Du **matériel roulant** offrant un niveau de **confort** aux usagers, adapté aux normes de **sécurité**, doté des dernières technologies de **réduction du bruit** et **compatible** avec les autres tramways de l'axe
- ▶ Création d'un **site de maintenance et de remisage** nécessaire à l'exploitation, proche du terminus de la ligne

*Une **infrastructure de tramway** et
non de tram-train*

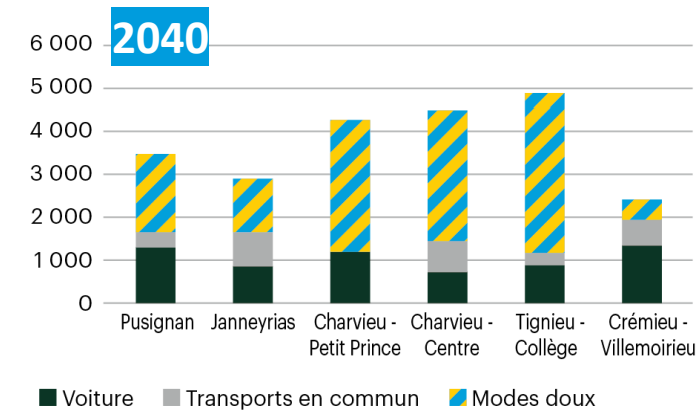


6 NOUVELLES STATIONS OFFRANT UNE ACCESSIBILITÉ TOUS MODES



Nombre de montées et descentes aux stations, par jour

et prévision des modes d'accès aux nouvelles stations





— DES SERVICES ET AMÉNAGEMENTS MULTIMODAUX



Pour les piétons

- ▶ Des parvis aménagés
- ▶ *Des cheminements entre les stations et les centralités urbaines**



Pour les cyclistes

- ▶ Des consignes sécurisées et des arceaux libres d'accès
- ▶ *Des cheminements cyclables qualitatifs et sécurisés**



Pour les usagers des bus et cars

- ▶ Des quais dédiés aux cars ou bus
- ▶ *Des adaptations et évolutions des lignes de cars**



Pour les automobilistes

- ▶ Des parkings-relais (P+R) aux abords de chaque nouvelle station
- ▶ *Des ajustements de plans de circulation aux abords des stations ou des dispositifs de jalonnement**

* Mesures de la responsabilité des acteurs en charge de l'aménagement, de la voirie et des mobilités

UN NOUVEL ITINÉRAIRE CYCLABLE D'INTÉRÊT RÉGIONAL D'ARANDON À LYON



- ▶ Création d'un aménagement de type **voie verte d'une largeur de 3 mètres** entre **Crémieu et Meyzieu** (lorsque les emprises le permettent)
- ▶ Longeant **la nouvelle infrastructure de tramway** (lorsque les emprises le permettent)
- ▶ Accessible à tous les modes actifs (piétons et vélos)

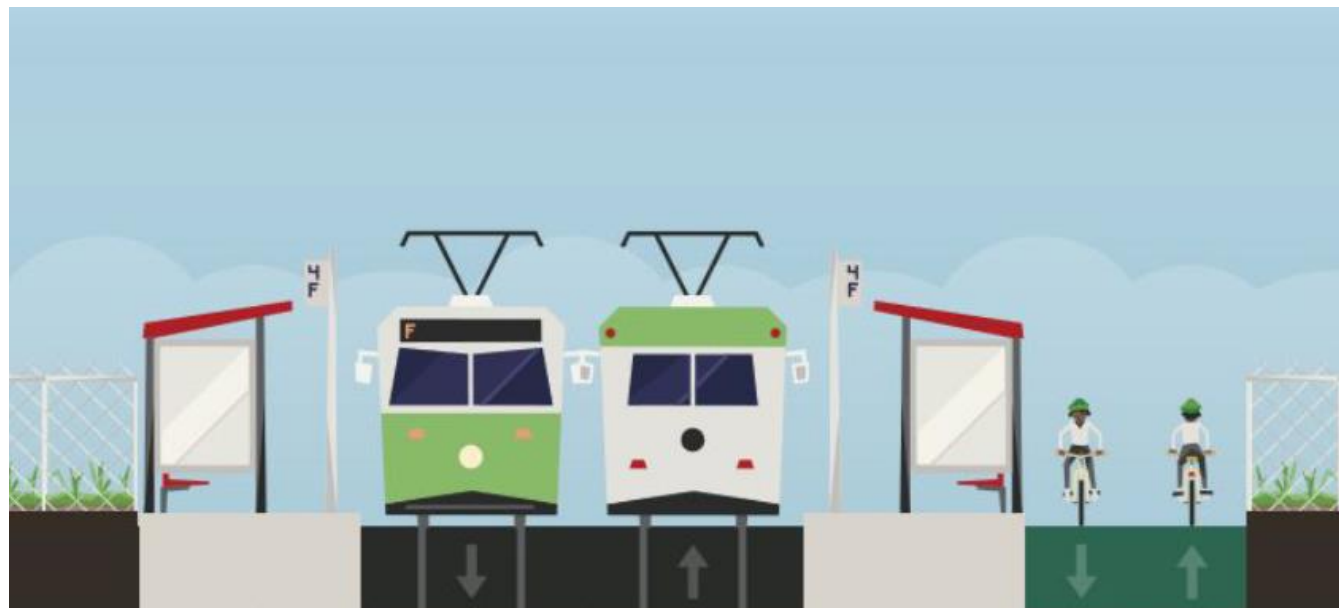


Schéma-type d'insertion de la voie vélo aux abords des stations

- ▶ **À Meyzieu** : connexion à la **Voie Lyonnaise n°10** (vers Lyon)



1h10 de trajet pour
relier Crémieu à
Meyzieu à vélo

- ▶ **À Crémieu** : connexion à la **voie verte Arandon-Crémieu** (vers l'Est)



UN PROJET POUR RÉPONDRE AUX ENJEUX DU TERRITOIRE...

- ▶ **Améliorer l'accessibilité** du bassin et ses connexions aux territoires alentours
- ▶ **Offrir une alternative efficace** à la voiture, et **décongestionner** les axes routiers, sans opposer les modes
- ▶ **Accompagner la croissance** démographique et le développement économique
- ▶ Répondre aux **enjeux environnementaux** (climat, biodiversité...)





...AVEC DES CONDITIONS DE RÉUSSITE ASSOCIÉES

Pour les futurs usagers et les employeurs

- Un **temps de trajet** et des **horaires** respectés, une **fréquence** et une **tarification** adaptées
- Des **stations** bien positionnées, des **services et aménagements** accessibles
- Un **itinéraire cyclable** sécurisé et facilité et accessible aux piétons notamment
- Un projet **sans couture** avec les autres réseaux de mobilités

Pour les citoyens et acteurs du territoire

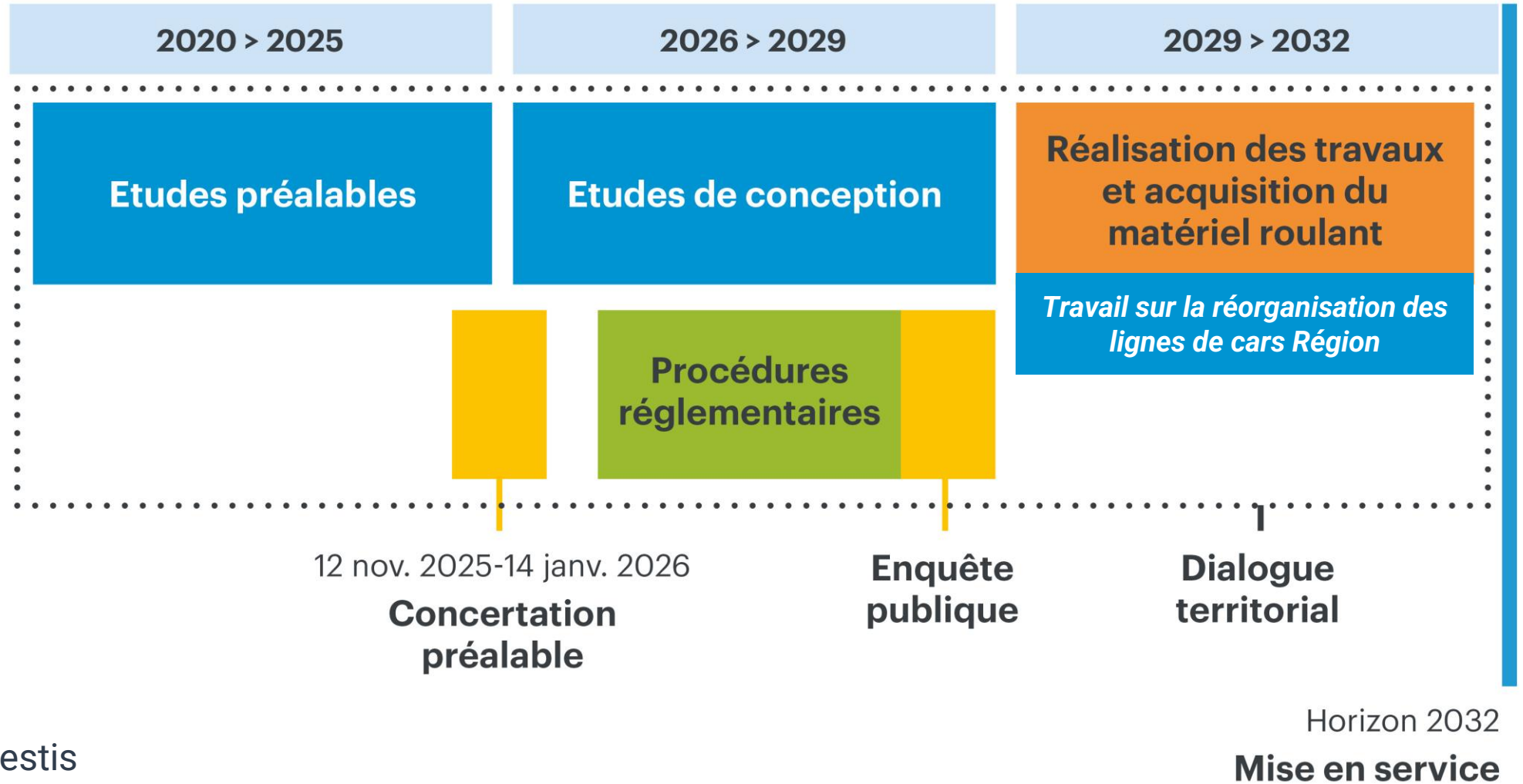
- Un **environnement apaisé** (riverains, biodiversité...)
- Un **développement** du territoire **maitrisé** (urbanisation, coût du logement, trafic...)
- Des **projets coordonnés** (EPR2, grands projets de transport...)
- Un projet **sans impact sur les autres réseaux** de transport (Rhônexpress, T3...)

Pour la Région et les partenaires

- Une **réponse adaptée aux besoins du territoire**, avec une forte adhésion
- Le respect des **normes et réglementations**
- La maitrise du **calendrier** et du **budget**



LE CALENDRIER ET LE COÛT DU PROJET



250 M€ investis

La concertation



Les objectifs

- Donner au public toutes les informations nécessaires à la compréhension du projet
- Consulter le public sur **l'opportunité du projet**
- Ecouter, échanger et recueillir les avis, questions et propositions de chacun sur le projet
- Intégrer les propositions qui amélioreront le projet, le cas échéant



Le calendrier

- **12 novembre 2025 – 14 janvier 2026 : concertation**
- 14 février 2026 : bilan du garant
- 14 avril 2026 (au plus tard) : enseignements du maître d'ouvrage et décision sur la poursuite du projet



Pour s'informer

- Un **espace numérique dédié** au projet : expression.auvergnerhonealpes.fr/dialog/cremieu-lyon
- Un **dossier de concertation**, qui présente le projet soumis à concertation, disponible en ligne et dans les lieux de la concertation
- Un **dépliant synthétique** pour comprendre les informations essentielles du projet



Pour contribuer

- L'espace numérique où **donner son avis et poser ses questions** : expression.auvergnerhonealpes.fr/dialog/cremieu-lyon
- Des registres, disponibles dans les lieux de concertation
- Une adresse mail : contact.liaisoncremieulyon@auvergnerhonealpes.fr
- Une adresse postale
- Des cahiers d'acteurs, pour les personnes morales (collectivité territoriale, association, chambre consulaire, syndicat professionnel, organisme public parapublic ou privé...)



RÉUNION PUBLIQUE D'OUVERTURE **LUNDI 24 NOVEMBRE 2025** DE 19H À 21H

Salle des Fêtes de **Crémieu**

ATELIER DE CONCERTATION **MARDI 16 DÉCEMBRE 2025** DE 19H À 21H

Salle Jules Verne de l'Odyssée, à **Pusignan**

RÉUNION PUBLIQUE DE CLÔTURE **LUNDI 12 JANVIER 2026** DE 19H À 21H

Gymnase David Douillet de **Charvieu-Chavagneux**

RENCONTRES DE PROXIMITÉ

MERCREDI 19 NOVEMBRE 2025

DE 9H À 12H - Marché de **Crémieu**

MERCREDI 19 NOVEMBRE 2025

DE 16H À 19H - Stade de rugby de **Pusignan**

SAMEDI 22 NOVEMBRE 2025

DE 9H À 12H - Marché de **Charvieu-Chavagneux**

JEUDI 4 DÉCEMBRE 2025

DE 15H30 À 18H30 - Stade Boulistes de **Janneyrias**

MARDI 9 DÉCEMBRE 2025

DE 16H À 19H - Centre commercial Leclerc de **Tignieu-Jameyzieu**

Ces rencontres sont **ouvertes à tous les publics, quel que soit leur lieu de résidence.**



La Région
Auvergne-Rhône-Alpes

Temps d'échanges

—

Le projet et la concertation



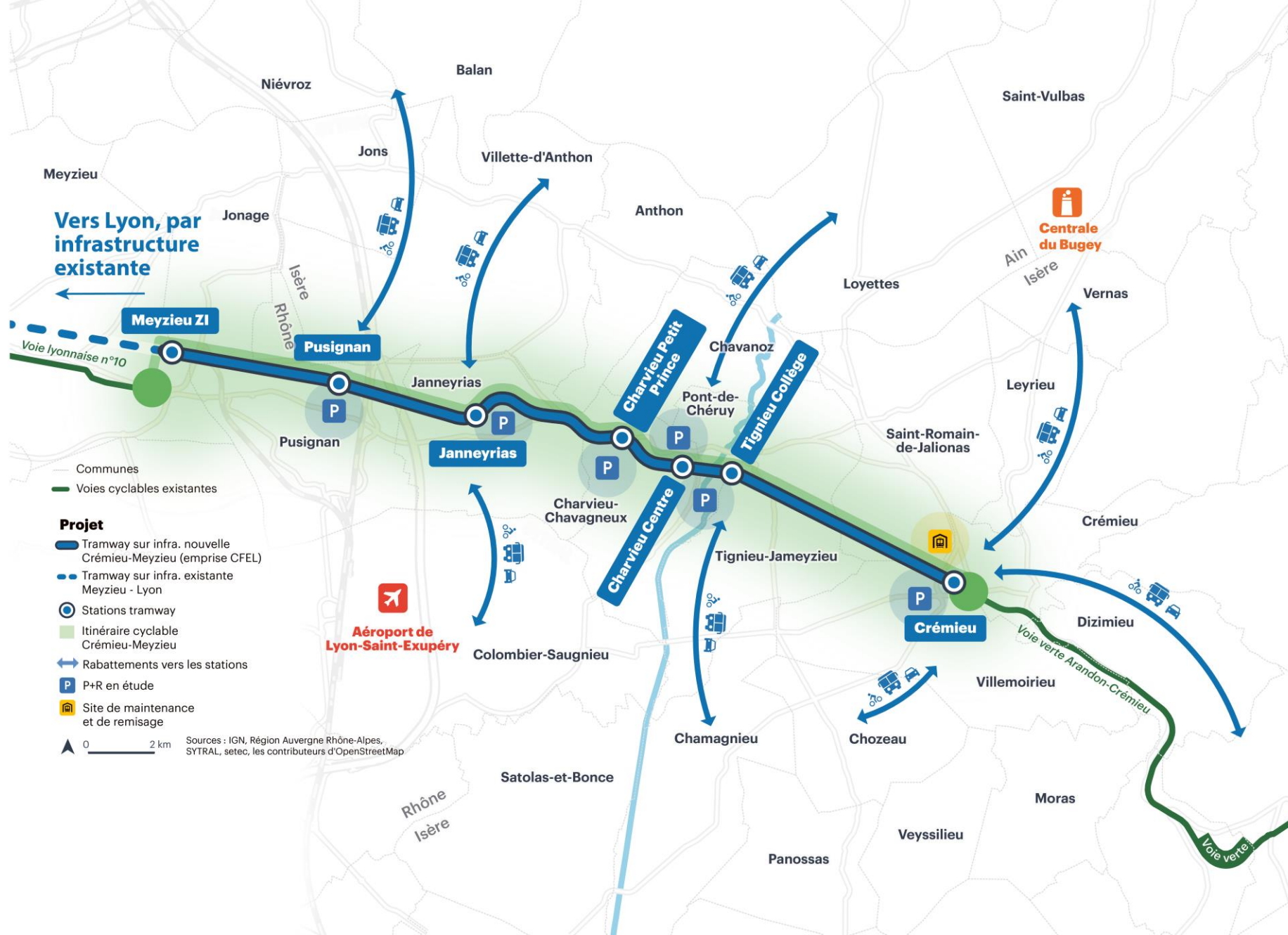
INTERVENANTS

Région Auvergne-Rhône-Alpes

- **Frédéric Aguilera**, Vice-Président délégué aux transports
- **Jean-Pierre Girard**, Conseiller régional en charge du projet de liaison
- **Gautier Rouhet**, Directeur Adjoint des projets d'infrastructure de mobilité
- **Franck Gimenez**, Chef de projet
- **Coline Grégoire**, Référente concertation

Commission Nationale du Débat Public

- **Denis Cuvillier**, Garant de la concertation



Conclusions

Denis Cuvillier

Garant de la concertation

Commission Nationale du Débat Public (CNDP)



La Région

Auvergne-Rhône-Alpes

Frédéric Aguilera

Vice-Président délégué aux transports



Merci