



La Région
Auvergne-Rhône-Alpes

Projet de Liaison Crémieu – Lyon par Meyzieu



Ligne de tramway Crémieu – Lyon par Meyzieu



Itinéraire cyclable Crémieu – Meyzieu

Commission Transport du CESER - 3 novembre 2025

ORDRE DU JOUR

I. La concertation

II. Le projet



I – La concertation



Les objectifs

- Donner au public toutes les informations nécessaires à la compréhension du projet
- Consulter le public sur **l'opportunité du projet**
- Ecouter, échanger et recueillir les avis, questions et propositions de chacun sur le projet
- Intégrer les propositions qui amélioreront le projet, le cas échéant



Le cadre

- Concertation accompagnée par un garant désigné par la Commission Nationale du Débat Public :
M. Denis Cuvillier



Le calendrier

- **12 novembre 2025 – 14 janvier 2026 : concertation**
- 14 février 2026 : bilan du garant
- 14 avril 2026 (au plus tard) : enseignements du maître d'ouvrage et décision sur la poursuite du projet

Les 6 principes de La CNDP



INDÉPENDANCE
Vis-à-vis de toutes
les parties prenantes



NEUTRALITÉ
Par rapport au projet



TRANSPARENCE
Sur son travail,
et dans son exigence vis-à-vis
du responsable du projet



ARGUMENTATION
Approche qualitative
des contributions,
et non quantitative

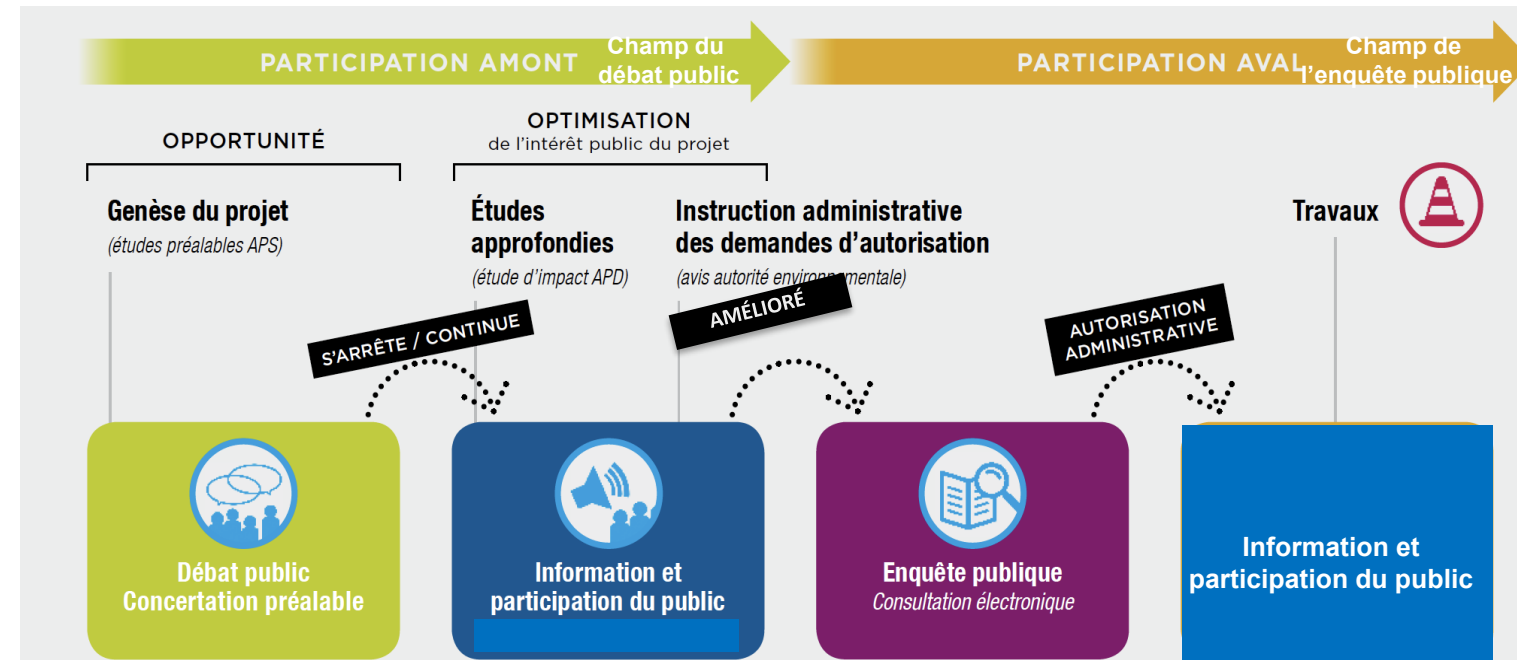


ÉGALITÉ DE TRAITEMENT
Toutes les contributions
ont le même poids,
peu importe leur auteur



INCLUSION
Aller à la rencontre
de tous les publics

La(les) participation(s) du public dans la vie d'un projet



CONCERTATION PRÉALABLE : S'INFORMER ET CONTRIBUER



Pour s'informer

- Un **espace numérique dédié** au projet : expression.auvergnerhonealpes.fr/dialog/cremieu-lyon
- Un **dossier de concertation**, qui présente le projet soumis à concertation, disponible en ligne et dans les lieux de la concertation
- Un **dépliant synthétique** pour comprendre les informations essentielles du projet



Pour contribuer

- L'espace numérique où **donner son avis et poser ses questions** : expression.auvergnerhonealpes.fr/dialog/cremieu-lyon
- Des registres, disponibles dans les lieux de concertation
- Une adresse mail : contact.liaisoncremieulyon@auvergnerhonealpes.fr
- Une adresse postale
- Des cahiers d'acteurs, pour les personnes morales (collectivité territoriale, association, chambre consulaire, syndicat professionnel, organisme public parapublic ou privé...)



- Le gabarit des cahiers d'acteurs sera téléchargeable sur l'onglet « Les cahiers d'acteurs » de l'espace numérique, dès le 12 novembre : [Les cahiers d'acteurs | Liaison Crémieu – Lyon par Meyzieu | Expression Auvergne-Rhône-Alpes](#)
- Les acteurs doivent respecter ce gabarit.
- Les cahiers d'acteurs doivent être envoyés à l'adresse suivante : contact.liaisoncremieulyon@auvergnerhonealpes.fr
- Ils seront ensuite mis à disposition du public en téléchargement sur l'espace numérique.

CONCERTATION PRÉALABLE : LES RENCONTRES, SUR INVITATION



Rencontres	Cibles	Date et lieu
Présentation du projet en Commission transport du CESER	Membre du CESER	3 novembre
1 webinaire d'information des acteurs économiques , sur invitation de la Région	Acteurs économiques	12 novembre (12h-13h30) En visioconférence
1 webinaire d'information des associations , sur invitation de la Région	Acteurs associatifs sur les thématiques de la mobilité , des modes actifs et de l'environnement	13 novembre (12h-13h30) En visioconférence
Présentation et échange autour du projet dans le cadre du comité de suivi schéma directeur d'accessibilité - agenda d'accessibilité programmée (SDA-Ad'AP)	Acteurs constitués sur l'accessibilité - PMR	2 décembre



RÉUNION PUBLIQUE D'OUVERTURE **LUNDI 24 NOVEMBRE 2025** DE 19H À 21H

Salle des Fêtes de **Crémieu**

ATELIER DE CONCERTATION **MARDI 16 DÉCEMBRE 2025** DE 19H À 21H

Salle Jules Verne de l'Odyssée, à **Pusignan**

RÉUNION PUBLIQUE DE CLÔTURE **LUNDI 12 JANVIER 2026** DE 19H À 21H

Gymnase David Douillet de **Charvieu-Chavagneux**

RENCONTRES DE PROXIMITÉ

MERCREDI 19 NOVEMBRE 2025
DE 9H À 12H - Marché de **Crémieu**

MERCREDI 19 NOVEMBRE 2025
DE 16H À 19H - Stade de rugby de **Pusignan**

SAMEDI 22 NOVEMBRE 2025
DE 9H À 12H - Marché de **Charvieu-Chavagneux**

JEUDI 4 DÉCEMBRE 2025
DE 15H30 À 18H30 - Stade Boulistes de **Janneyrias**

MARDI 9 DÉCEMBRE 2025
DE 16H À 19H - Centre commercial Leclerc de **Tignieu-Jameyzieu**

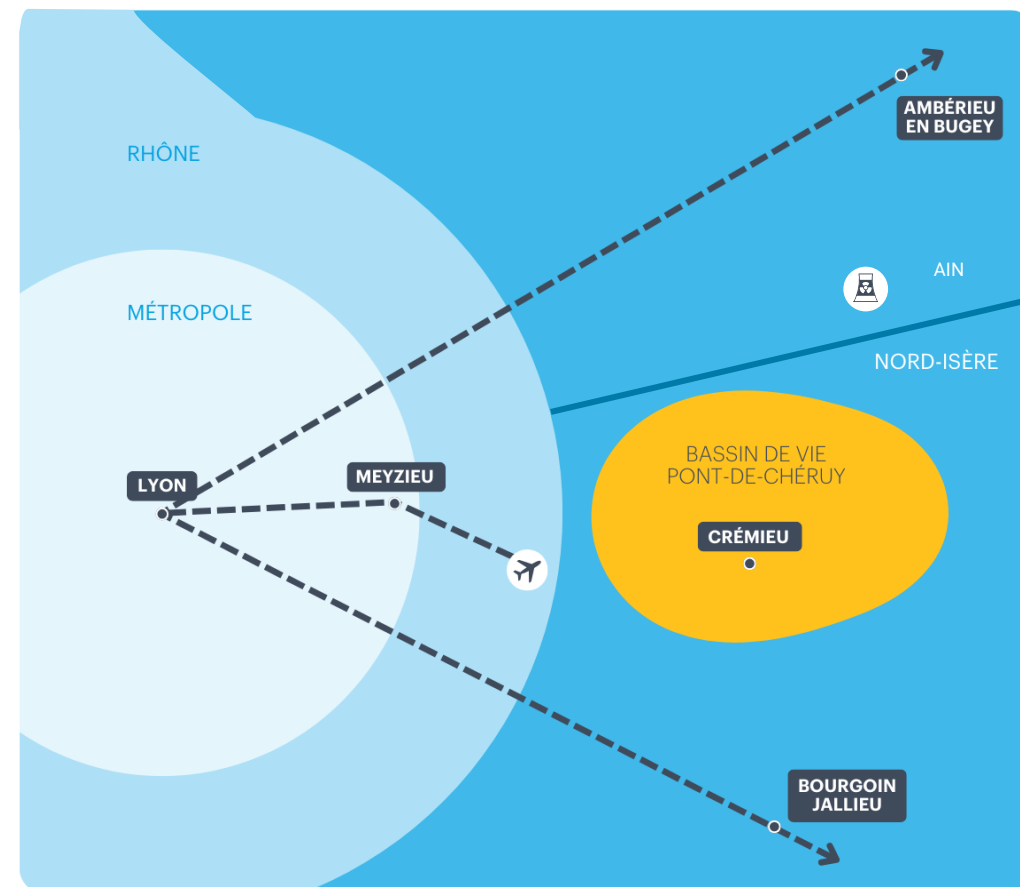
Ces rencontres sont **ouvertes à tous les publics, quel que soit leur lieu de résidence.**

II – Le projet

AMÉLIORER L'ACCESSIBILITÉ DU BASSIN DE VIE DE « PONT DE CHÉRU Y CRÉMIEU » : UN ENJEU DE TERRITOIRE POUR LA RÉGION



- ▶ Un bassin de vie **peuplé**, et en **croissance**
- ▶ De **nombreux déplacements**, en constante augmentation
- ▶ Une très **forte congestion routière**
- ▶ À caractéristiques comparables, seule polarité autour de l'agglomération lyonnaise **sans desserte TER**
- ▶ Des années d'étude et de **fortes attentes** du territoire



La Région mobilisée depuis 2020 pour apporter une solution, avec les partenaires.

— POURQUOI UN PROJET DE LIAISON CRÉMIEU - LYON PAR MEYZIEU ?



Enjeux

- ▶ **Améliorer l'accessibilité** du bassin et ses connexions aux territoires alentours
- ▶ **Offrir une alternative efficace** à la voiture, et **décongestionner** les axes routiers, sans opposer les modes
- ▶ **Accompagner la croissance** démographique et le développement économique
- ▶ Répondre aux **enjeux environnementaux** (climat, biodiversité...)

Cadres

- ▶ **Stratégie « Mobilités positives – Cap sur 2035 »** de la Région : un choc d'offre et de nouvelles de lignes de transport en commun
- ▶ **Futur Service Express Régional Métropolitain (SERM)** lyonnais : pour une complémentarité entre les modes, une simplification des parcours usagers et une desserte de l'ensemble des territoires.
- ▶ **CPER Mobilités** : pour une programmation technique et financière



LE PROJET DE LIAISON CRÉMIEU - LYON PAR MEYZIEU



1 tramway tous les **1/4h**
en heure de pointe

Moins d'1h de trajet
pour relier Crémieu à
Lyon en **tramway**



6
nouvelles
stations de
tramway

1h10 de trajet
pour relier Crémieu
à Meyzieu
à **vélo**



17 km
d'infrastructure nouvelle
de tramway et d'itinéraire
cyclable entre Crémieu
et Meyzieu

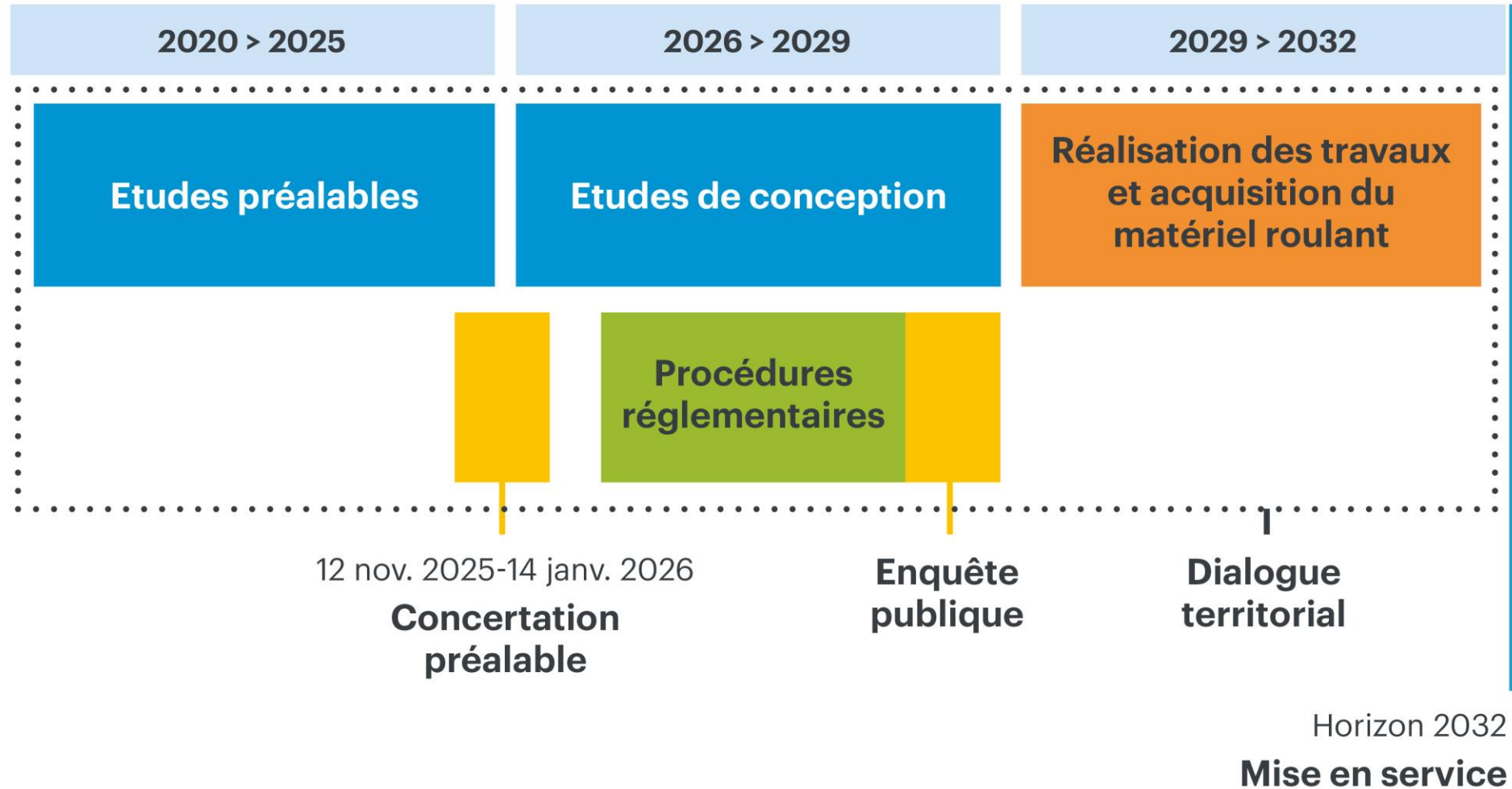
250 M€
investis



2032
horizon de mise
en service



UN PROJET À HORIZON 2032





UN PROJET PARTENARIAL

Maître d'ouvrage



La Région
Auvergne-Rhône-Alpes

Partenaires



Communauté de commune



ET EN COLLABORATION AVEC TOUTES LES COMMUNES ET PARTENAIRES LOCAUX



Merci