



**La Région**  
Auvergne-Rhône-Alpes



# Projet de Liaison Crémieu – Lyon par Meyzieu

## *Tramway et itinéraire cyclable*

Comité de suivi schéma  
directeur d'accessibilité  
2 décembre 2025





# La Région

Auvergne-Rhône-Alpes

## Frédéric Aguilera

### Vice-Président délégué aux transports



- ▶ Un **projet de longue date**
- ▶ **La Région Auvergne-Rhône-Alpes mobilisée depuis 2020**
- ▶ Un projet qui s'inscrit dans la **stratégie « Mobilités positives – Cap sur 2035 »**
- ▶ Un **maillon** du futur **Service Express Régional Métropolitain lyonnais (SERM)**
- ▶ Une nouvelle étape, la **concertation préalable**, voulue par la Région et accompagnée par la CNDP, qui représente **une avancée significative** pour le projet
- ▶ Une volonté d'avoir des **temps d'échanges privilégiés** avec différents publics

# **Denis Cuvillier**

## **Garant de la concertation**

### **Commission Nationale du Débat Public (CNDP)**



# Les 6 principes de La CNDP

**INDÉPENDANCE**

**NEUTRALITE**

**TRANSPARENCE**

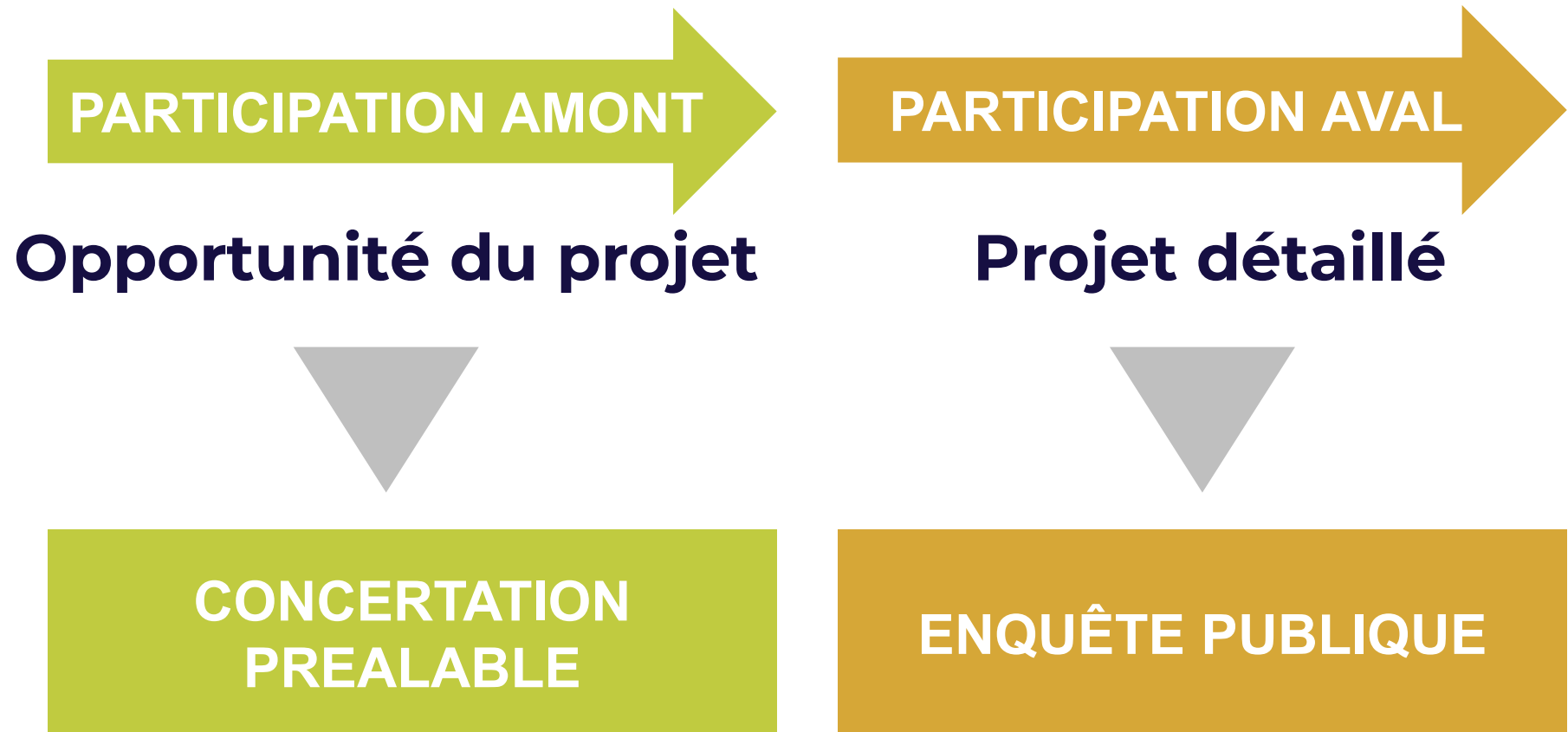
**ARGUMENTATION**



**INCLUSION**

**ÉGALITÉ DE  
TRAITEMENT**

# La(les) participation(s) du public dans la vie d'un projet



# Le projet





# La concertation



## Les objectifs

- Donner au public toutes les informations nécessaires
- Consulter le public sur **l'opportunité du projet**
- Ecouter, échanger et recueillir les avis, questions et propositions
- Intégrer les propositions qui amélioreront le projet, le cas échéant



## Le calendrier

- **12 novembre 2025 – 14 janvier 2026 : concertation**
- 14 février 2026 : bilan du garant
- 14 avril 2026 (au plus tard) : enseignements du maître d'ouvrage et décision sur la poursuite du projet

# CONCERTATION PRÉALABLE : S'INFORMER ET CONTRIBUER



## Pour s'informer

- Un **espace numérique dédié** au projet : [expression.auvergnerhonealpes.fr/dialog/cremieu-lyon](https://expression.auvergnerhonealpes.fr/dialog/cremieu-lyon)
- Un **dossier de concertation**
- Un **dépliant synthétique**



## Pour contribuer

- L'espace numérique
- Des registres, disponibles dans les lieux de concertation
- Une adresse mail : [contact.liaisoncremieulyon@auvergnerhonealpes.fr](mailto:contact.liaisoncremieulyon@auvergnerhonealpes.fr)
- Une adresse postale
- Des **cahiers d'acteurs**

# CONCERTATION PRÉALABLE : LES CAHIERS D'ACTEURS



- Le gabarit des cahiers d'acteurs sera téléchargeable sur l'onglet « Les cahiers d'acteurs » de l'espace numérique, dès le 12 novembre : [Les cahiers d'acteurs | Liaison Crémieu – Lyon par Meyzieu | Expression Auvergne-Rhône-Alpes](#)
- Les cahiers d'acteurs doivent être envoyés à l'adresse suivante : [contact.liaisoncremieulyon@auvergnerhonealpes.fr](mailto:contact.liaisoncremieulyon@auvergnerhonealpes.fr)
- Ils seront ensuite mis à disposition du public en téléchargement sur l'espace numérique.

# CONCERTATION PRÉALABLE : LES RENCONTRES GRAND PUBLIC



## **RÉUNION PUBLIQUE D'OUVERTURE** **LUNDI 24 NOVEMBRE 2025** DE 19H À 21H

Salle des Fêtes de **Crémieu**

## **ATELIER DE CONCERTATION** **MARDI 16 DÉCEMBRE 2025** DE 19H À 21H

Salle Jules Verne de l'Odyssée, à **Pusignan**

## **RÉUNION PUBLIQUE DE CLÔTURE** **LUNDI 12 JANVIER 2026** DE 19H À 21H

Gymnase David Douillet de **Charvieu-Chavagneux**

### **RENCONTRES DE PROXIMITÉ**

**MERCREDI 19 NOVEMBRE 2025**  
DE 9H À 12H - Marché de **Crémieu**

**MERCREDI 19 NOVEMBRE 2025**  
DE 16H À 19H - Stade de rugby de **Pusignan**

**SAMEDI 22 NOVEMBRE 2025**  
DE 9H À 12H - Marché de **Charvieu-Chavagneux**

**JEUDI 4 DÉCEMBRE 2025**  
DE 15H30 À 18H30 - Stade Boulistes de **Janneyrias**

**MARDI 9 DÉCEMBRE 2025**  
DE 16H À 19H - Centre commercial Leclerc de **Tignieu-Jameyzieu**

Ces rencontres sont **ouvertes à tous les publics, quel que soit leur lieu de résidence.**

# Temps d'échanges



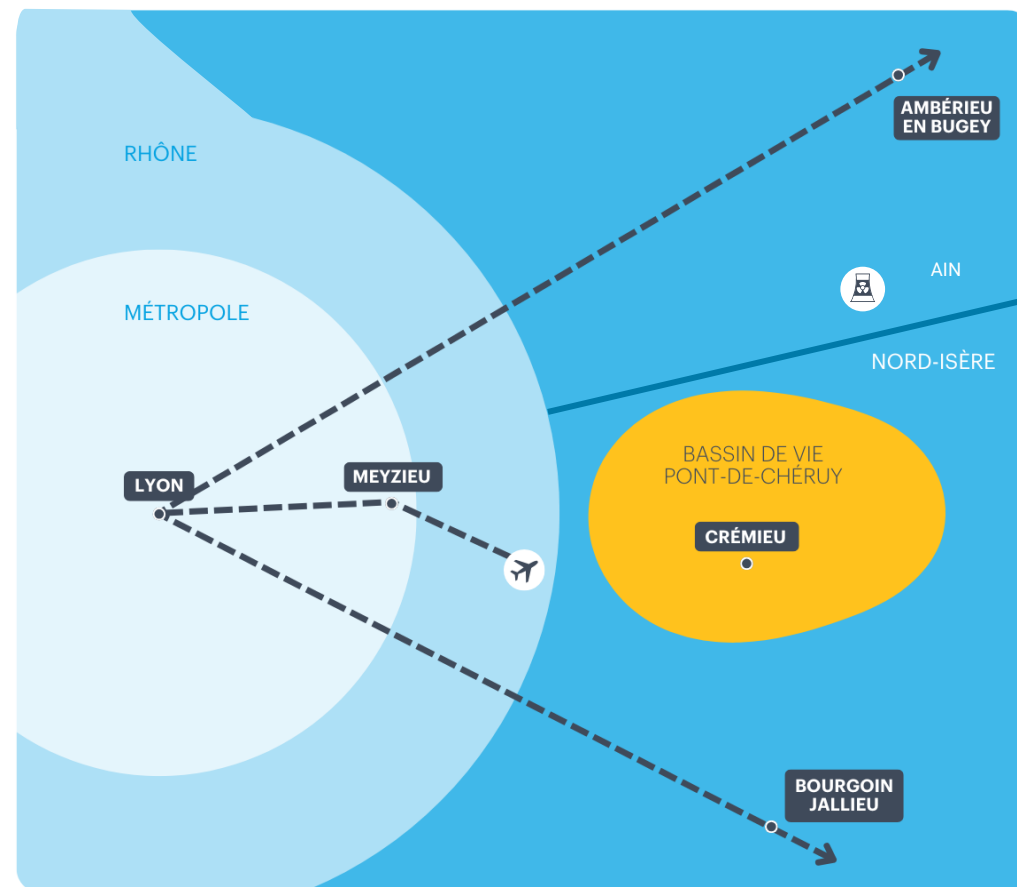
# Le projet en détail



# — POURQUOI UN PROJET DE LIAISON CRÉMIEU-LYON ?



- ▶ Un **bassin de vie peuplé**, et en croissance
- ▶ De **nombreux déplacements**, en constante augmentation
- ▶ Une très **forte congestion routière**
- ▶ À caractéristiques comparables, seule polarité autour de l'agglomération lyonnaise **sans desserte TER**





# UN PROJET PARTENARIAL PILOTÉ PAR LA RÉGION DEPUIS 2020

**Maître d'ouvrage**



**La Région**  
Auvergne-Rhône-Alpes

**Partenaires**



**PRÉFÈTE  
DE LA RÉGION  
AUVERGNE-  
RHÔNE-ALPES**

*Liberté  
Égalité  
Fraternité*



**SYTRAL**  
MOBILITÉS



**Balcons  
DU  
dauphiné**  
COMMUNAUTÉ  
DE COMMUNES

Communauté de commune



**Lyon Saint-Exupéry  
en Dauphiné**



Communauté de Communes  
**l'Est Lyonnais**

**MÉTROPOLE  
GRAND LYON**

ET EN COLLABORATION AVEC TOUTES LES COMMUNES ET PARTENAIRES LOCAUX

# LE PROJET



Une ligne de tramway



6 nouvelles stations



Un itinéraire cyclable





# — UNE NOUVELLE LIGNE DE TRAMWAY D'INTÉRÊT RÉGIONAL



1 tramway tous les  
**1/4h**  
en heure de pointe



**Moins d'1h**  
de trajet pour relier  
Crémieu à Lyon



**Services** aux  
voyageurs  
accessibles



**Matériel**  
confortable et  
accessible



## 6 STATIONS MULTIMODALES



### Pour les piétons

- ▶ Des parvis aménagés et reliés aux cœurs de ville



### Pour les usagers des bus et cars

- ▶ Des quais dédiés aux cars ou bus avec des lignes coordonnées aux horaires du tramway



### Pour les cyclistes

- ▶ Des consignes sécurisées et des arceaux libres d'accès connectées au réseau local



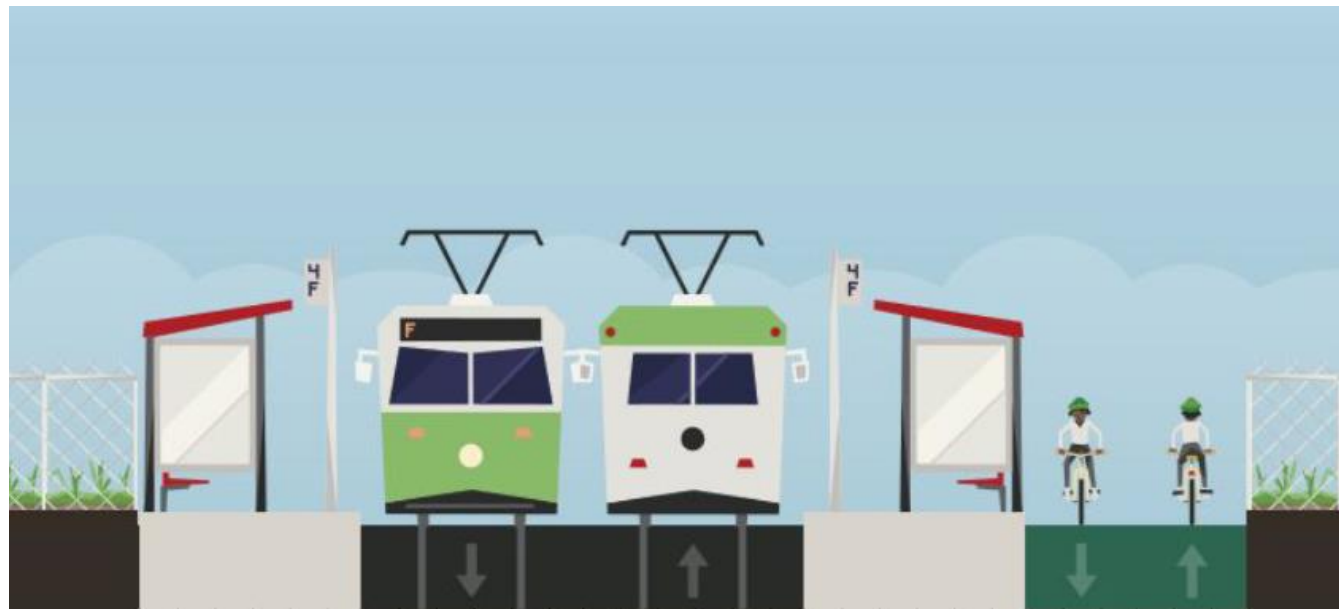
### Pour les automobilistes

- ▶ Des parkings-relais (P+R) aux abords de chaque nouvelle station

# UN NOUVEL ITINÉRAIRE CYCLABLE D'INTÉRÊT RÉGIONAL D'ARANDON À LYON



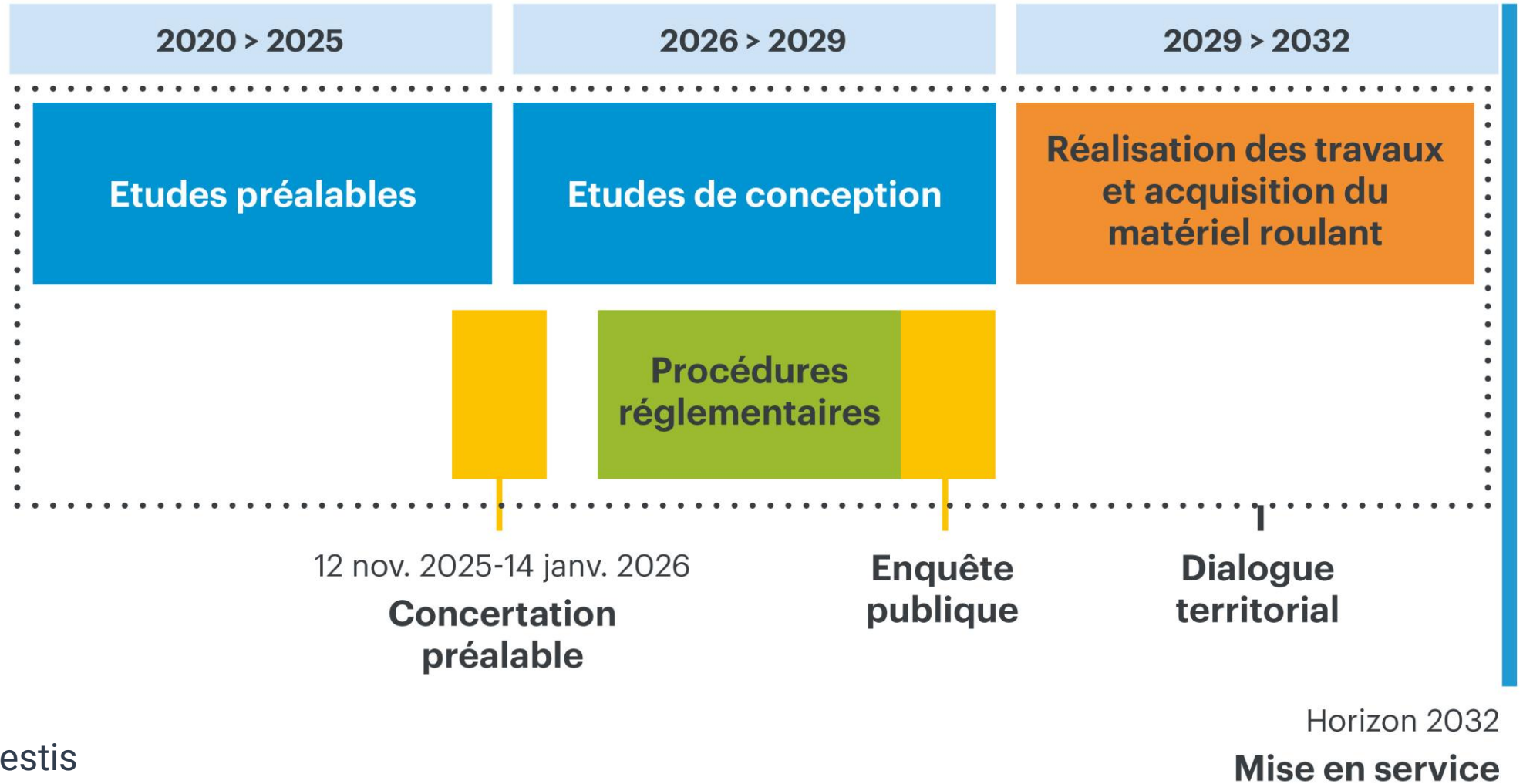
- ▶ Voie verte de **3 mètres** entre **Crémieu et Meyzieu**
- ▶ Longeant la **nouvelle infrastructure de tramway**
- ▶ Accessible à tous les modes actifs (**piétons et vélos**)



*Schéma-type d'insertion de la voie vélo aux abords des stations*



# LE CALENDRIER ET LE COÛT DU PROJET



**250 M€** investis



**Merci**