



La Région
Auvergne-Rhône-Alpes

Projet de Liaison Crémieu – Lyon par Meyzieu



Ligne de tramway Crémieu – Lyon par Meyzieu



Itinéraire cyclable Crémieu – Meyzieu

Réunion publique de clôture – 12 janvier 2026



INTERVENANTS

Région Auvergne-Rhône-Alpes

En tribune

- **Jean-Pierre Girard**, Conseiller régional en charge du projet de liaison
- **Gautier Rouhet**, Directeur Adjoint des projets d'infrastructure de mobilité
- **Franck Gimenez**, Chef de projet
- **Coline Grégoire**, Responsable de la concertation

Lors du forum

- **Damien Favier**, Chargé d'opérations
- **Line Romdhane**, Chargée d'environnement
- **Louis Zana**, Chargé de communication et de relations riverains
- **Louise-Marie Cabal**, Chargée de communication et de relations riverains

Avec l'appui de Setec, bureau d'études techniques

- **Alexis Dereux**, Ingénieur transport
- **Pauline Teppe**, Ingénieure transport
- **Yann Souk**, Chargé de projet

Commission Nationale du Débat Public

- **Denis Cuvillier**, Garant de la concertation

ORDRE DU JOUR

Introductions et retour sur la concertation

Forum autour des premiers enseignements de la concertation

Prochaines et étapes conclusion



Introductions



La Région

Auvergne-Rhône-Alpes

Frédéric AGUILERA

Vice-Président délégué aux transports



La Région
Auvergne-Rhône-Alpes





La Région
Auvergne-Rhône-Alpes

Jean-Pierre Girard

Conseiller régional en charge du projet de
liaison



UN PROJET MAJEUR AU SERVICE DES MOBILITÉS DÉCARBONÉES

- ▶ Un **projet de longue date, très attendu** par le territoire
- ▶ La **Région Auvergne-Rhône-Alpes** mobilisée depuis 2020 pour apporter une solution, avec l'ensemble des partenaires



- ▶ Un projet qui s'inscrit dans la **stratégie « Mobilités positives – Cap sur 2035 »** de la Région et dans le futur **Service Express Régional Métropolitain Lyonnais (SERM)**
- ▶ Une **concertation** lancée mi-novembre, **riche de participation et de contributions**, qui témoigne d'un fort engouement, et qui représente une avancée significative pour le projet
- ▶ La **Région à l'écoute des attentes et besoins** des citoyens et acteurs locaux

Le projet et la concertation en bref



LE PROJET DE LIAISON CRÉMIEU - LYON PAR MEYZIEU



Une ligne de tramway

- Sur l'emprise de l'ancienne ligne du Chemin de Fer de l'Est de Lyon entre Crémieu et Lyon, appartenant à l'Isère et au Rhône
- Sur l'infrastructure de tramway de SYTRAL Mobilités entre Meyzieu et Lyon

Maillon Est du projet de SERM lyonnais



6 nouvelles stations, avec des services et aménagements multimodaux



Un itinéraire cyclable ouvert aux piétons



CONCERTATION PRÉALABLE DU 12 NOVEMBRE 2025 AU 14 JANVIER 2026



Pour s'informer et contribuer

- Espace numérique dédié
- Dossier de concertation
 - Dépliant synthétique
 - Registres
 - Adresse mail
 - Adresse postale
 - Cahiers d'acteurs



4 RENCONTRES D'ACTEURS ENTRE LE 3 NOVEMBRE ET LE 2 DÉCEMBRE

(Acteurs économiques, sociaux, environnementaux, associations et représentants PMR)



7 RENCONTRES DE PROXIMITÉ (MARCHÉS, STADES, LYCÉES) ENTRE LE 19 NOVEMBRE ET LE 13 JANVIER

(Crémieu, Pusignan, Charvieu-Chavagneux, Janneyrias, Tignieu-Jamezieu, Pont-de-Chéruy)



RÉUNION PUBLIQUE D'OUVERTURE LUNDI 24 NOVEMBRE 2025 DE 19H À 21H

Salle des Fêtes de **Crémieu**



ATELIER DE CONCERTATION MARDI 16 DÉCEMBRE 2025 DE 19H À 21H

Salle Jules Verne de l'Odyssée, à **Pusignan**

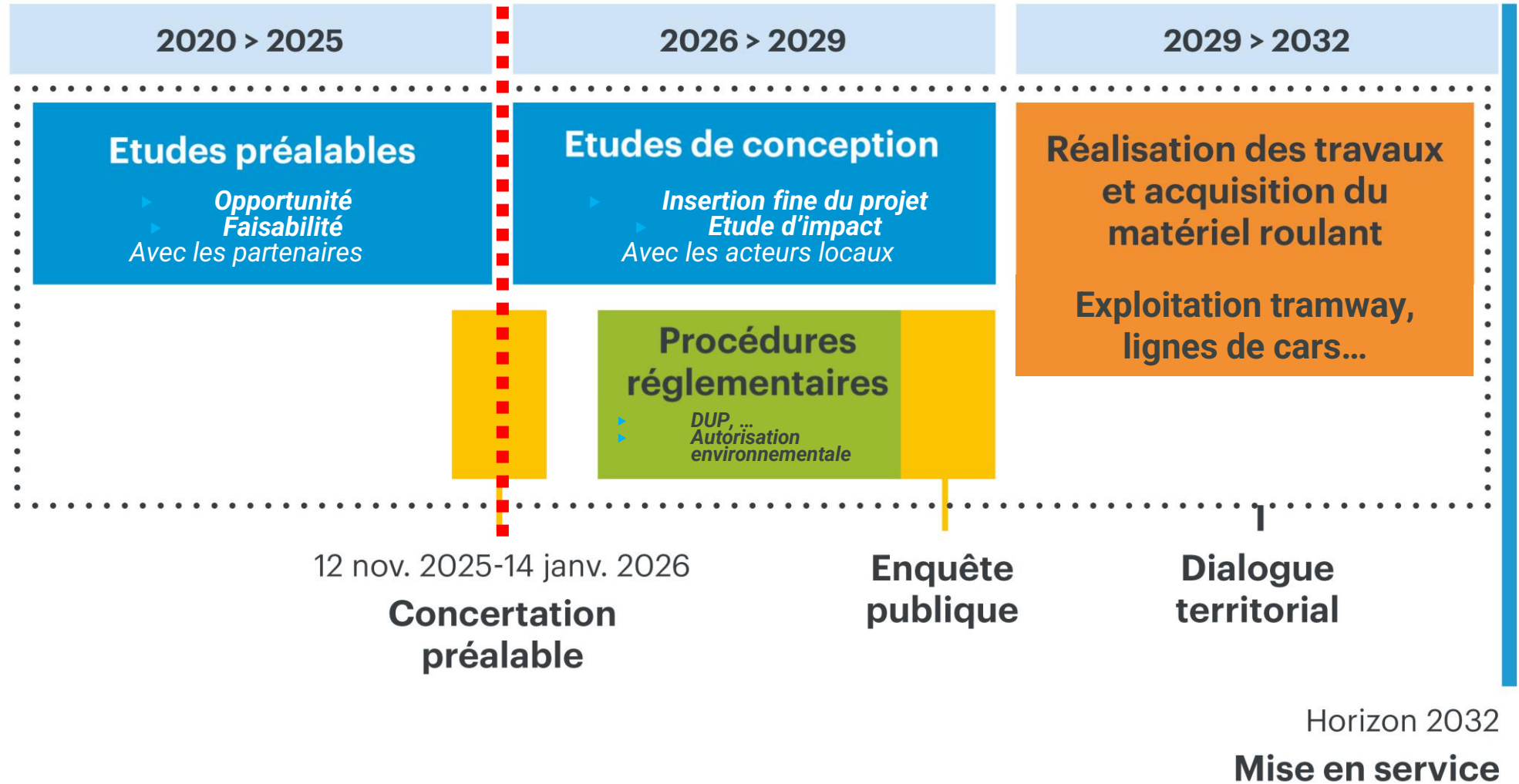


RÉUNION PUBLIQUE DE CLÔTURE LUNDI 12 JANVIER 2026 DE 19H À 21H

Gymnase David Douillet de **Charvieu-Chavagneux**



LE CALENDRIER DU PROJET



Retour sur la concertation

14 RENCONTRES ENTRE LE 12 NOVEMBRE 2025 ET LE 14 JANVIER 2026



800 participants au total

4 RENCONTRES D'ACTEURS **ENTRE LE 3 NOVEMBRE ET LE 2 DÉCEMBRE**

*(Acteurs économiques, sociaux, environnementaux,
associations et représentants PMR)*

7 RENCONTRES DE PROXIMITÉ **(MARCHÉS, STADES, LYCÉES)** **ENTRE LE 19 NOVEMBRE ET LE 13 JANVIER**

*(Crémieu, Pusignan, Charvieu-Chavagneux, Janneyrias,
Tignieu-Jamezieu, Pont-de-Chéruy)*

RÉUNION PUBLIQUE D'OUVERTURE **LUNDI 24 NOVEMBRE 2025 DE 19H À 21H**

Salle des Fêtes de **Crémieu**

ATELIER DE CONCERTATION **MARDI 16 DÉCEMBRE 2025 DE 19H À 21H**

Salle Jules Verne de l'Odyssée, à **Pusignan**

RÉUNION PUBLIQUE DE CLÔTURE **LUNDI 12 JANVIER 2026 DE 19H À 21H**

Gymnase David Douillet de **Charvieu-Chavagneux**

DU 12 NOVEMBRE 2025
AU 14 JANVIER 2026



La Région
Auvergne-Rhône-Alpes

CONCERTATION
PROJET DE LIAISON
Crémieu-Lyon par Meyzieu
Tramway et itinéraire cyclable

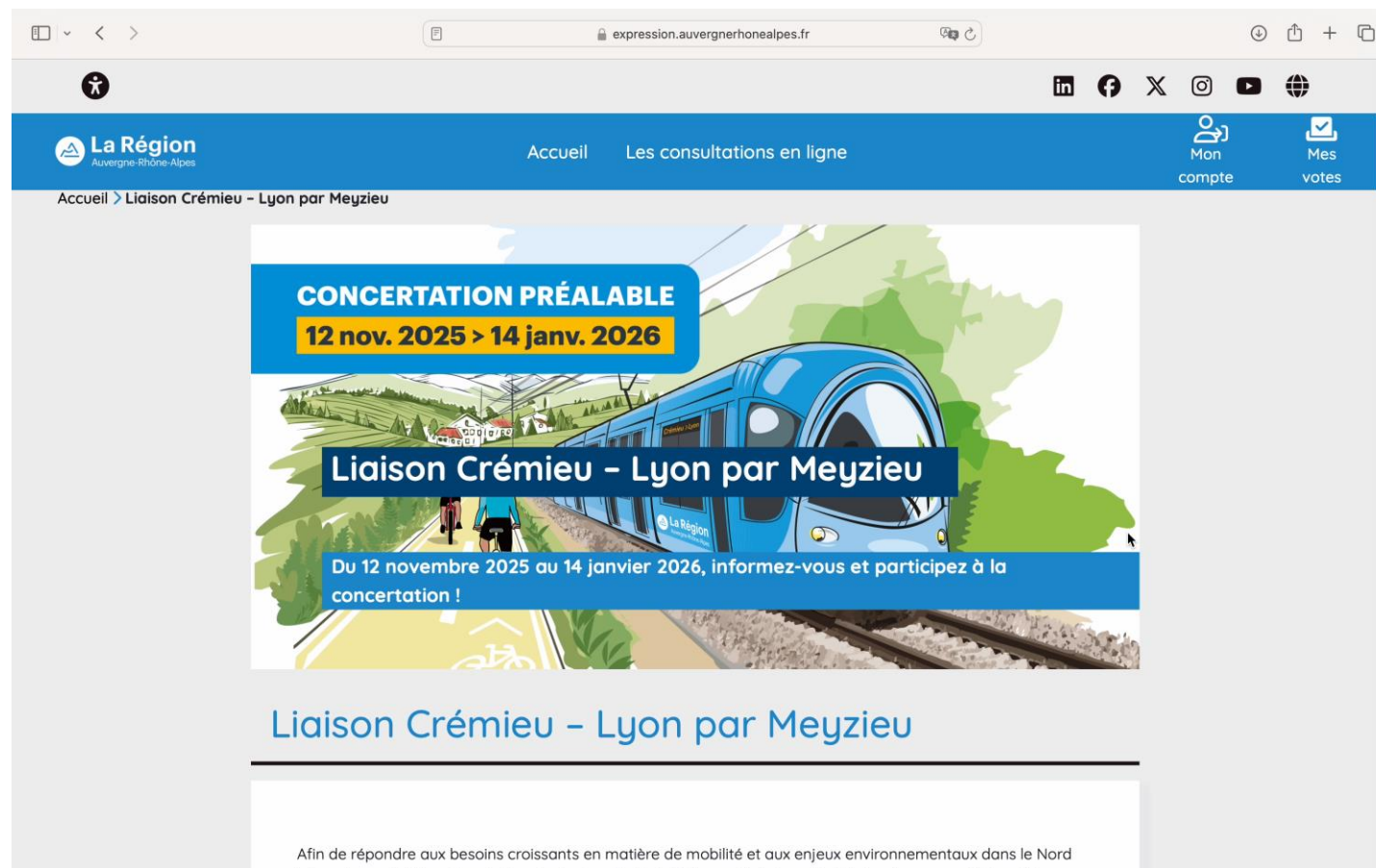




175 contributions recueillies :

- Espace numérique : 145
 - Avis (et questions) : 125
 - Questions : 20
- Registres papiers : 12
- Adresse mail : 7
- Adresse postale : 0
- Cahiers d'acteurs : 12

***Continuez à contribuer
jusqu'au 14 janvier !***



Denis Cuvillier

Garant de la concertation

Commission Nationale du Débat Public (CNDP)

Les 6 principes de La CNDP



INDÉPENDANCE
Vis-à-vis de toutes
les parties prenantes



NEUTRALITÉ
Par rapport au projet



TRANSPARENCE
Sur son travail,
et dans son exigence vis-à-vis
du responsable du projet



ARGUMENTATION
Approche qualitative
des contributions,
et non quantitative

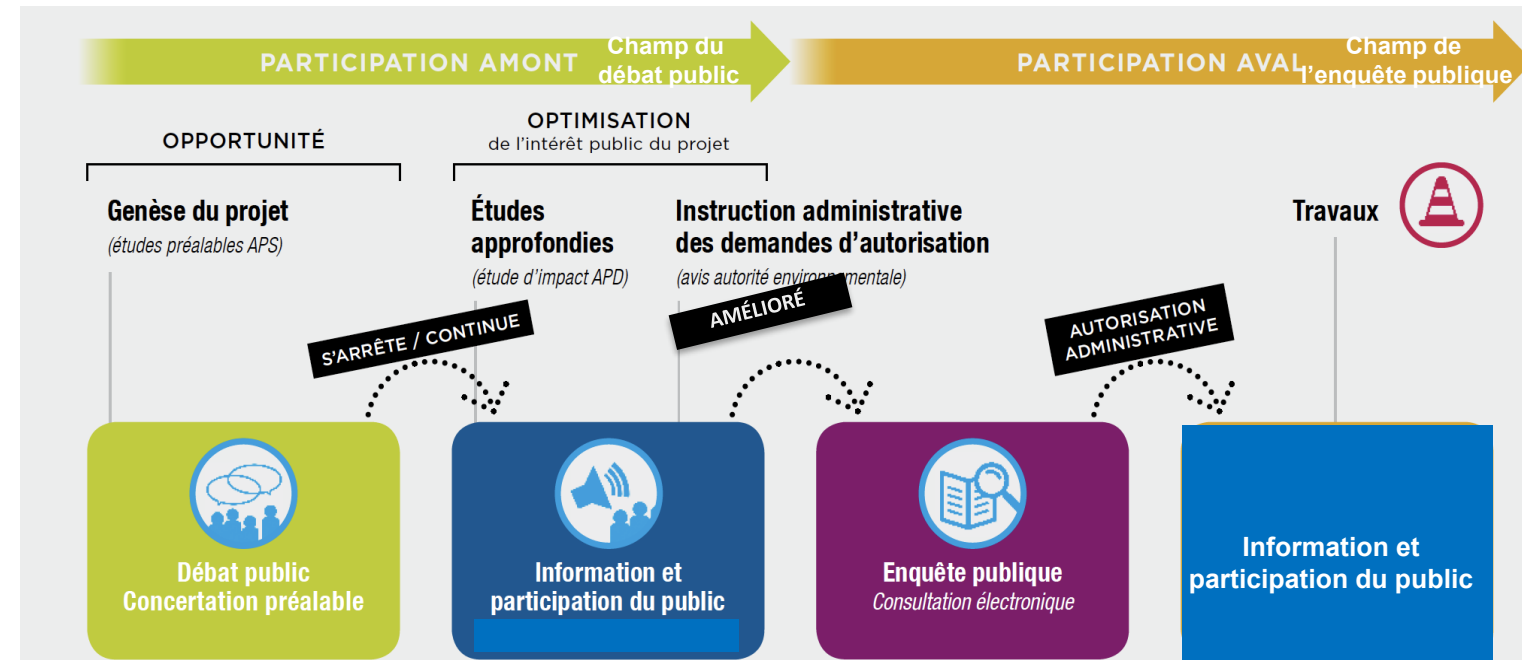


ÉGALITÉ DE TRAITEMENT
Toutes les contributions
ont le même poids,
peu importe leur auteur



INCLUSION
Aller à la rencontre
de tous les publics

La(les) participation(s) du public dans la vie d'un projet



Présentation du forum autour des premiers enseignements de la concertation



— LES PREMIERS ENSEIGNEMENTS TIRÉS PAR LA RÉGION

Un projet globalement bien accueilli, majoritairement très attendu, avec quelques interrogations, voire craintes pour certains.

- ▶ **Opportunité** : diagnostic du territoire et objectifs du projet
- ▶ **Tramway** : services proposés aux usagers, infrastructure, matériel et équipements
- ▶ **Stations et accès** : objectifs, localisation, solutions d'accès tous modes
- ▶ **Itinéraire cyclable ouvert aux piétons** : tracé, usages, services et aménagements
- ▶ **Insertion et enjeux locaux** : insertion des infrastructures et équipements, prise en compte des enjeux locaux
- ▶ **Calendrier, coût, gouvernance**
- ▶ **Concertation préalable** : dispositif et prochaines étapes

MODALITÉS DU FORUM

PROJET DE LIAISON

Crémieu-Lyon par Meyzieu

OPPORTUNITÉ DU PROJET

CE QUE PRÉVOIT LE PROJET

La Région

Auvergne-Rhône-Alpes

Diagnostic du territoire

> Un territoire :

- En pleine expansion, avec une **population en croissance** et une **forte dynamique économique**
- Contraint par des **infrastructures majeures et des barrières naturelles**
- Très dépendant à la voiture, marqué par une forte congestion routière

> Des **transports collectifs peu développés** et impactés par la congestion

> De **nombreux déplacements**, en constante augmentation, internes au bassin et en connexion avec :

- L'agglomération lyonnaise (emploi, santé, culture, enseignement, loisirs)
- La Plaine Saint-Exupéry (notamment en lien avec l'aéroport et la zone aéroportuaire)
- La Plaine de l'Ain (notamment en lien avec la centrale du Bugey et le futur projet EPR2)

> À caractéristiques comparables, **seule polarité autour de l'agglomération lyonnaise sans desserte TER** ou équivalente

Objectifs du projet

Améliorer l'accessibilité du bassin et ses connexions aux territoires alentours

Offrir une alternative efficace à la voiture et décongestionner les axes routiers, sans opposer les modes

En prenant en compte :

- > La **préservation** du cadre de vie, de la biodiversité
- > La **maîtrise** de l'urbanisation
- > La réalisation d'un projet **sans couture et coordonné**
- > La **fluidité** de la circulation routière
- > Les **mobilités inclusives** et la **sécurité** des usages
- > La nécessité de proposer une **solution équilibrée**

Les axes ferrés desservant l'Est Lyonnais

L'ancien Châssin de fer de l'Est Lyonnais à Chazelles-Chavagnat

PROJET DE LIAISON

Crémieu-Lyon par Meyzieu

OPPORTUNITÉ DU PROJET

CE QUI A ÉTÉ ENTENDU DURANT LA CONCERTATION PRÉALABLE

La Région

Auvergne-Rhône-Alpes

Une congestion routière largement exprimée, qui occasionne des difficultés de déplacements aux heures de pointe	
Une offre de transport actuelle jugée insuffisante	
L' amélioration perçue des déplacements permettant une connexion simplifiée vers l'agglomération lyonnaise , pour les trajets domicile-travail, la desserte des établissements scolaires et universitaires, l'accès aux soins et à la culture	
L'attente prononcée d'un gain significatif en temps, en fiabilité et en confort	
L'apport du projet pour l' attractivité du territoire , notamment l'emploi et le tourisme, souligné	
La contribution du projet à la décarbonation des transports et l' amélioration de la qualité de l'air , perçue comme un point fort du projet	
Des questionnements sur les connexions avec l'aéroport, la centrale du Bugey et l'agglomération berjallienne	
Des interrogations sur les effets socio-économiques du projet , perçus comme une opportunité pour certains et une crainte pour d'autres	
Quelques expressions défavorables au projet jugé peu rentable car peu fréquenté, qui amplifierait l'étalement urbain et impacterait le cadre de vie	

PROJET DE LIAISON

Crémieu-Lyon par Meyzieu

OPPORTUNITÉ DU PROJET

VOS AVIS ET PROPOSITIONS COMPLÉMENTAIRES

La Région

Auvergne-Rhône-Alpes

Lors du forum, découvrez un stand par thématique :

- **Parcourez la description du projet**
- **Consultez ce qui a été entendu lors de la concertation préalable, et exprimez vos priorités**
- **Partagez vos avis et propositions complémentaires**

23



— FONCTIONNEMENT DU FORUM

- ▶ **Répartissez vous** en groupes homogènes autour des stands thématiques
- ▶ **1 heure de déambulation**, environ 10 minutes par stand
- ▶ Sur chaque stand, **1 animateur** dédié et **3 panneaux d'exposition** :
 - 1 panneau d'information « **Ce que prévoit le projet** »
 - 1 panneau d'information et d'expression « **Ce qui a été entendu durant la concertation préalable** » > exprimez vos priorités à l'aide de **gommettes** (2 gommettes par personne et par stand)
 - 1 panneau d'expression « **Vos avis et propositions complémentaires** » > exprimez vous sur des **post-it**
- ▶ **Rejoignez vos sièges** pour les conclusions

Prochaines étapes



Les objectifs

- Dresser une **synthèse** quantitative et qualitative de la **concertation**
- Rendre compte des **avis** et des **questions** exprimés
- Prendre des **décisions sur la poursuite, ou non, du projet**
- Si décision de poursuivre le projet :
 - Préciser de quelle manière
 - Préciser les modalités de poursuite du dialogue avec le public
 - Répondre aux recommandations du garant



Le calendrier

- **12 novembre 2025 – 14 janvier 2026 : concertation préalable**
- Un mois après la fin de la concertation préalable : **bilan du garant**
- Deux mois après la publication du bilan du garant : **enseignements du maître d'ouvrage et décisions sur la poursuite du projet**

Conclusions

Denis Cuvillier

Garant de la concertation

Commission Nationale du Débat Public (CNDP)



La Région
Auvergne-Rhône-Alpes

Jean-Pierre Girard

Conseiller régional en charge du projet de liaison



Merci