



La Région
Auvergne-Rhône-Alpes

Projet de Liaison Crémieu – Lyon par Meyzieu



Ligne de tramway Crémieu – Lyon par Meyzieu



Itinéraire cyclable Crémieu – Meyzieu

Atelier participatif de la concertation – 16 décembre 2025



INTERVENANTS

Région Auvergne-Rhône-Alpes

En tribune

- **Jean-Pierre Girard**, Conseiller régional en charge du projet de liaison
- **Gautier Rouhet**, Directeur Adjoint des projets d'infrastructure de mobilité
- **Franck Gimenez**, Chef de projet

En atelier

- **Damien Favier**, Chargé d'opérations
- **Jordan Giuly**, Chargé d'environnement
- **Coline Grégoire**, Référente concertation
- **Louis Zana**, Chargé de communication

Avec l'appui de Setec, bureau d'études techniques

- **Noémie Vitorio**, Cheffe de projet
- **Alexis Dereux**, Ingénieur travaux

Commission Nationale du Débat Public

- **Denis Cuvillier**, Garant de la concertation

ORDRE DU JOUR

Introductions par la Région et le garant de la Commission Nationale du Débat Public (CNDP)

Présentation du projet et de l'atelier – 20 min

Temps d'atelier en sous-groupes – 60 min

Restitution collective et conclusion – 30 min



Introductions



La Région
Auvergne-Rhône-Alpes

Jean-Pierre Girard

Conseiller régional en charge du projet de liaison



UN PROJET MAJEUR AU SERVICE DES MOBILITÉS DÉCARBONÉES

- ▶ Un **projet de longue date**, très attendu par le territoire
- ▶ La **Région Auvergne-Rhône-Alpes** mobilisée depuis 2020 pour apporter une solution, avec l'ensemble des partenaires



- ▶ Un projet qui s'inscrit dans la **stratégie « Mobilités positives – Cap sur 2035 »** de la Région et dans le futur **Service Express Régional Métropolitain Lyonnais (SERM)**
- ▶ Une nouvelle étape, la **concertation préalable**, voulue par la Région et accompagnée par la CNDP, qui représente **une avancée significative** pour le projet

Denis Cuvillier

Garant de la concertation

Commission Nationale du Débat Public (CNDP)

Les 6 principes de La CNDP



INDÉPENDANCE
Vis-à-vis de toutes
les parties prenantes



NEUTRALITÉ
Par rapport au projet



TRANSPARENCE
Sur son travail,
et dans son exigence vis-à-vis
du responsable du projet



ARGUMENTATION
Approche qualitative
des contributions,
et non quantitative

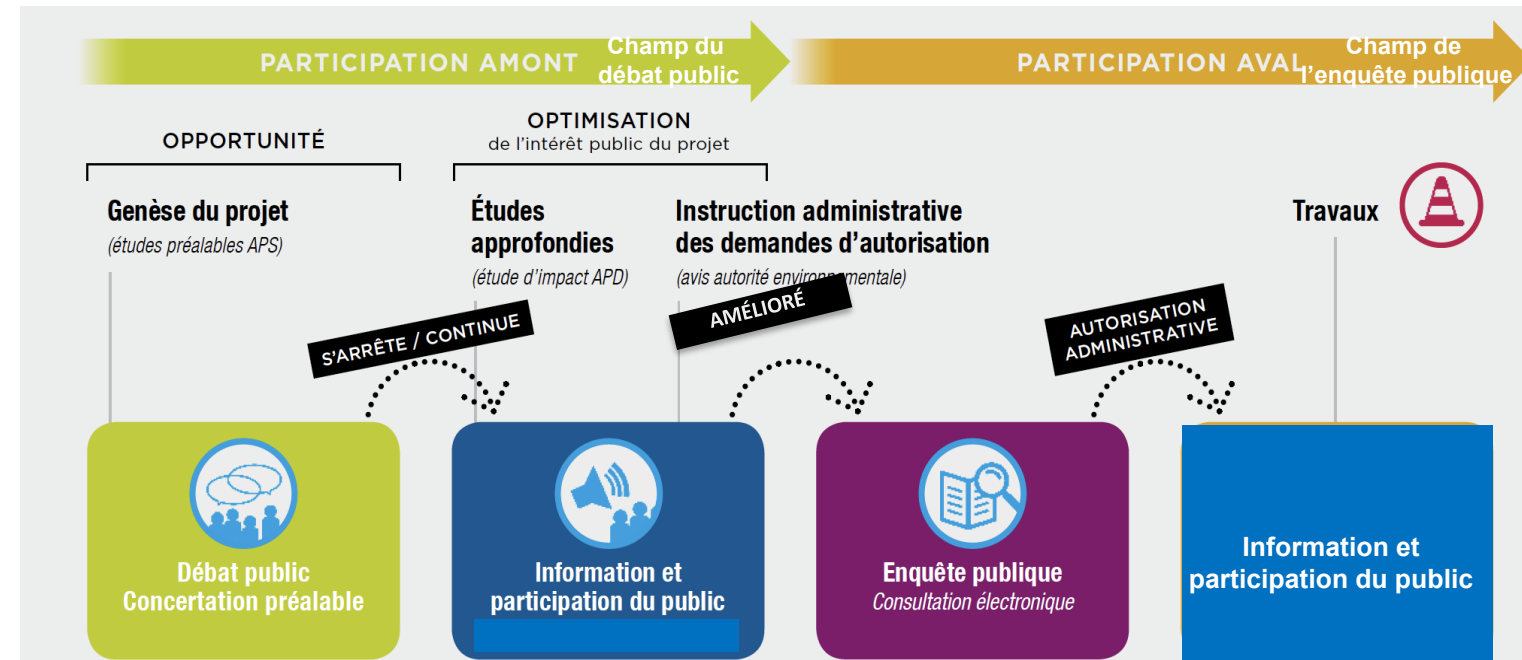


ÉGALITÉ DE TRAITEMENT
Toutes les contributions
ont le même poids,
peu importe leur auteur



INCLUSION
Aller à la rencontre
de tous les publics

La(les) participation(s) du public dans la vie d'un projet



Le projet et la concertation en bref

CONCERTATION PRÉALABLE DU 12 NOVEMBRE 2025 AU 14 JANVIER 2026



Pour s'informer et contribuer

- Espace numérique dédié
- Dossier de concertation
 - Dépliant synthétique
 - Registres
 - Adresse mail
 - Adresse postale
 - Cahiers d'acteurs



4 RENCONTRES D'ACTEURS ENTRE LE 3 NOVEMBRE ET LE 2 DÉCEMBRE

(Acteurs économiques, sociaux, environnementaux, associations et représentants PMR)



5 RENCONTRES DE PROXIMITÉ ENTRE LE 19 NOVEMBRE ET LE 9 DÉCEMBRE

(Crémieu, Pusignan, Charvieu-Chavagneux, Janneyrias, Tignieu-Jamezieu)



RÉUNION PUBLIQUE D'OUVERTURE LUNDI 24 NOVEMBRE 2025 DE 19H À 21H

Salle des Fêtes de **Crémieu**



ATELIER DE CONCERTATION MARDI 16 DÉCEMBRE 2025 DE 19H À 21H

Salle Jules Verne de l'Odyssée, à **Pusignan**

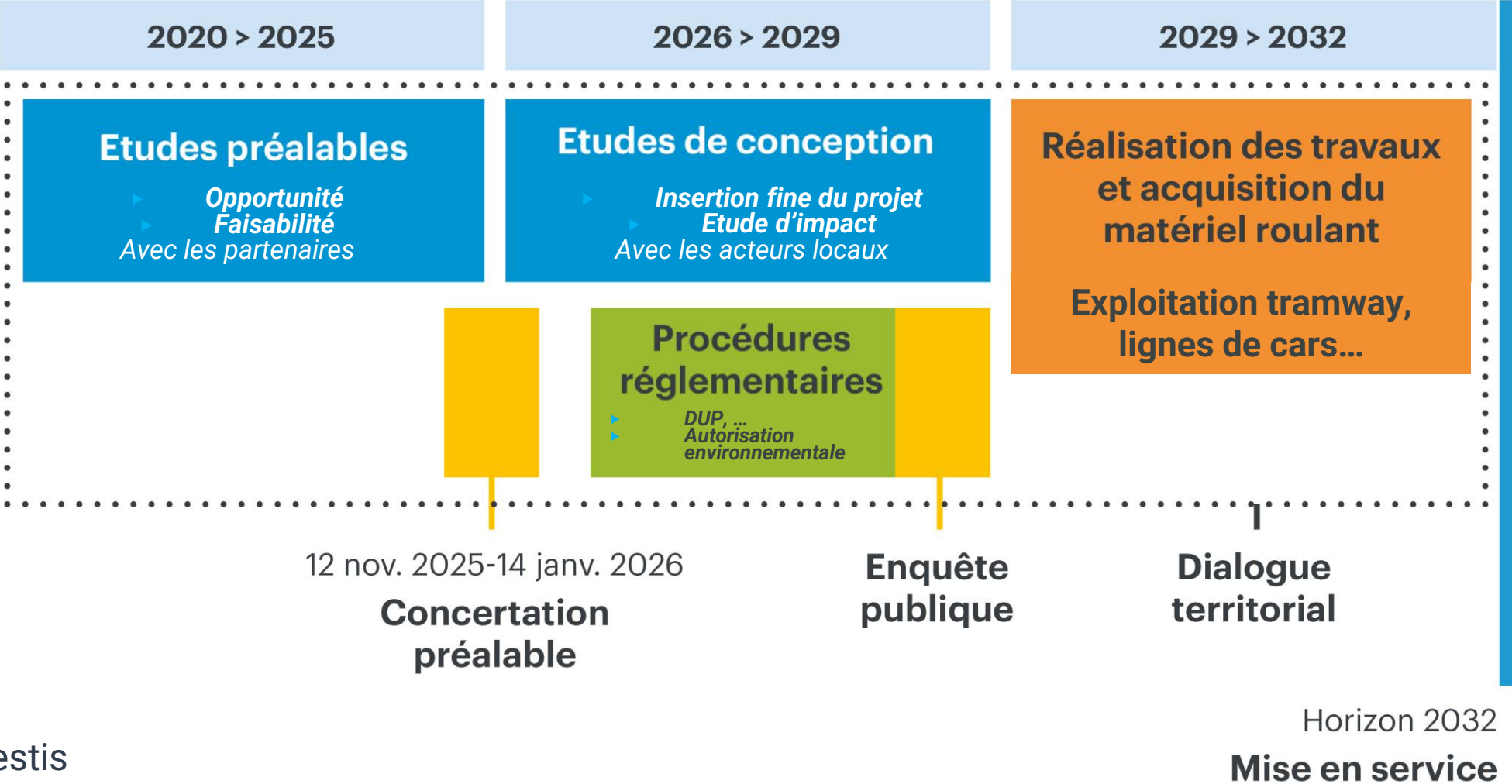


RÉUNION PUBLIQUE DE CLÔTURE LUNDI 12 JANVIER 2026 DE 19H À 21H

Gymnase David Douillet de **Charvieu-Chavagneux**



LE CALENDRIER ET LE COÛT DU PROJET



250 M€ investis



LE PROJET DE LIAISON CRÉMIEU - LYON PAR MEYZIEU



Une ligne de tramway

- Sur l'emprise de l'ancienne ligne du Chemin de Fer de l'Est de Lyon entre Crémieu et Lyon, appartenant à l'Isère et au Rhône
- Sur l'infrastructure de tramway de SYTRAL Mobilités entre Meyzieu et Lyon

Maillon Est du projet de SERM lyonnais



6 nouvelles stations,
avec des services et
aménagements
multimodaux



Un itinéraire cyclable
ouvert aux piétons

Présentation de l'atelier

UN ITINÉRAIRE CYCLABLE RÉGIONAL OUVERT AUX PIÉTONS



- ▶ Objectifs : **relier** les itinéraires existants à l'Est de Crémieu et l'Ouest de Meyzieu et **créer l'armature régionale** pour les réseaux cyclables locaux
- ▶ Création d'un **aménagement** cyclable, ouvert aux piétons, entre **Crémieu et Meyzieu**, d'une largeur de **3 mètres** et **longeant** la nouvelle infrastructure de **tramway** (lorsque les emprises le permettent)

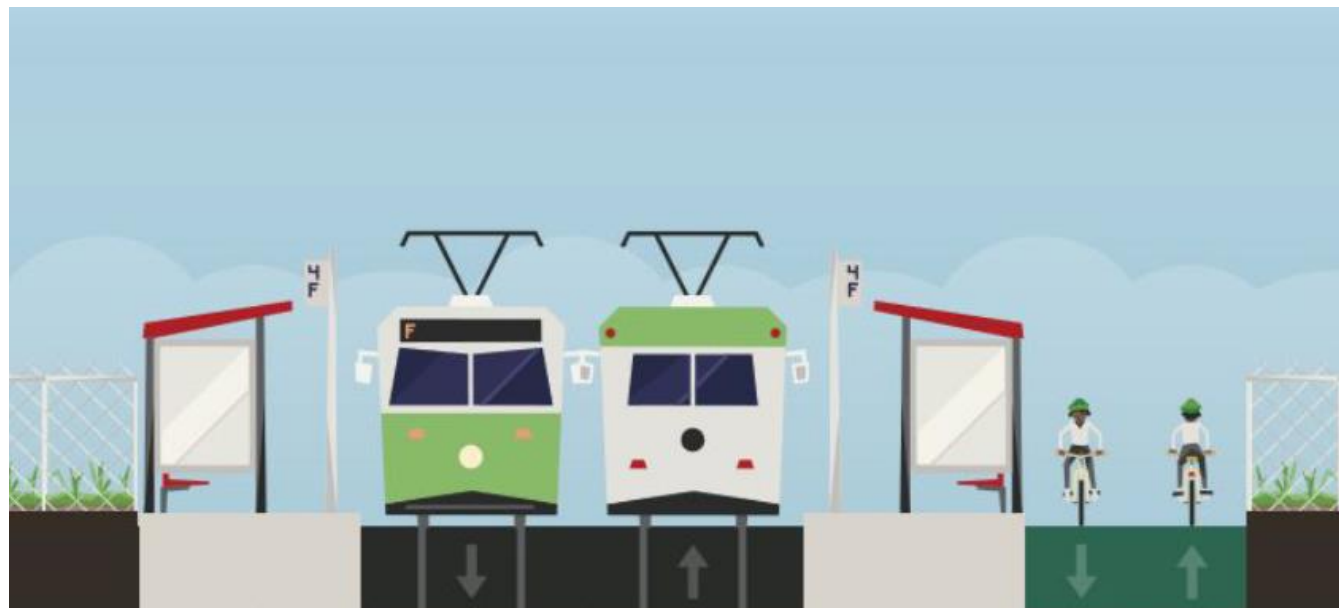


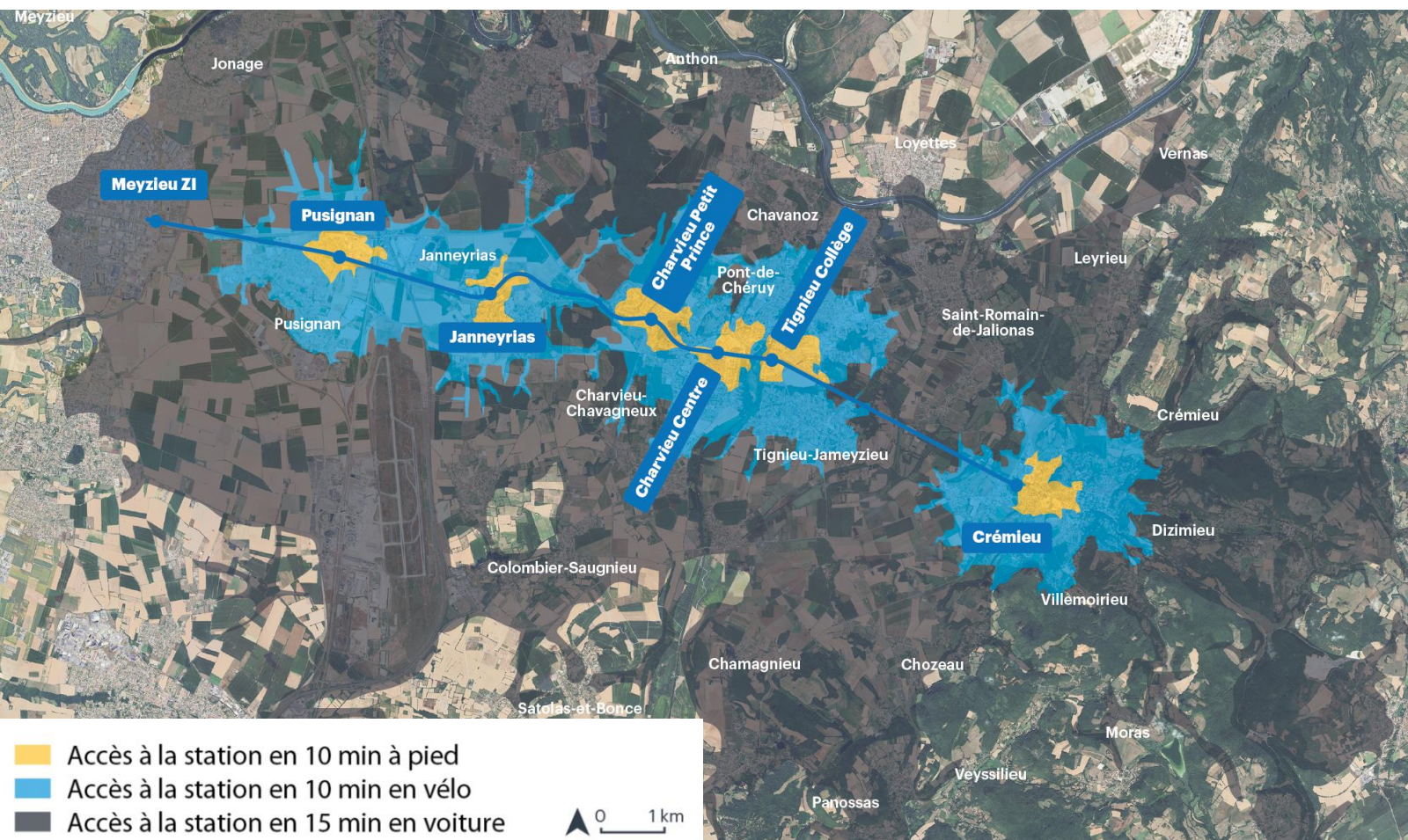
Schéma-type d'insertion de la voie vélo aux abords des stations



Exprimez vous en atelier notamment sur :

- **Les usages et services**
- **L'aménagement de la voie (tracé aux passages contraints, revêtement, etc.)**
- **Les connexions aux réseaux cyclables locaux**

6 STATIONS AVEC DES SERVICES ET AMÉNAGEMENTS MULTIMODAUX



- ▶ Objectifs : offrir des **services adaptés** et **capter** un maximum de personnes pour rejoindre Lyon en une heure en moyenne de porte à porte
- ▶ 6 stations sur 17 km, au cœur des **centralités** et/ou à proximité des **grands axes**
- ▶ Articulation avec la **vision** aménagement/foncier du **territoire**
- ▶ **Rabattements/diffusions** adaptés aux flux envisagés :



Exprimez vous en atelier notamment sur : les stations, les services et les accès au tramway



DES ENJEUX ET IMPACTS TERRITORIAUX À PRENDRE EN COMPTE

- Objectifs : répondre aux **enjeux**, en maximisant les **bénéfices** attendus et en minimisant les **impacts**



Exprimez vous en atelier notamment sur :

- **Cadre de vie**
 - **Développement, urbanisation**
- **Environnement**
 - **Intégration de tous les usages**
- **Circulation routière**
 - **Articulation aux autres réseaux**





L'OBJECTIF DE L'ATELIER

Recueillir vos avis et propositions afin d'enrichir le projet

Thème 1 : Itinéraire cyclable et piéton

- Usages et services
- Aménagement de la voie (tracé aux passages contraints, revêtement, etc.)
- Connexions aux réseaux cyclables locaux
- Etc.

Thème 2 : Stations, services et accès au tramway

- Station : localisation et services
- Rabattements et diffusions vers/depuis la station : accès piétons, vélos, voitures, transports en commun
- Etc.

Thème 3 : Enjeux et impacts territoriaux

- Cadre de vie
- Développement, urbanisation
- Environnement
- Intégration de tous les usages
- Circulation routière
- Articulation aux autres réseaux
- Etc.



Exprimez vous pour chacun des 3 thèmes sur :

- **Les points forts du projet**
- **Les points de vigilance du projet**
- **Vos propositions sur le projet**



VOS PROPOSITIONS SUR LE PROJET

SYNTHÈSE





— PRINCIPES D'ÉCHANGES





Restitution collective

Conclusions

Denis Cuvillier

Garant de la concertation

Commission Nationale du Débat Public (CNDP)



La Région
Auvergne-Rhône-Alpes

Jean-Pierre Girard

Conseiller régional en charge du projet de liaison



Merci