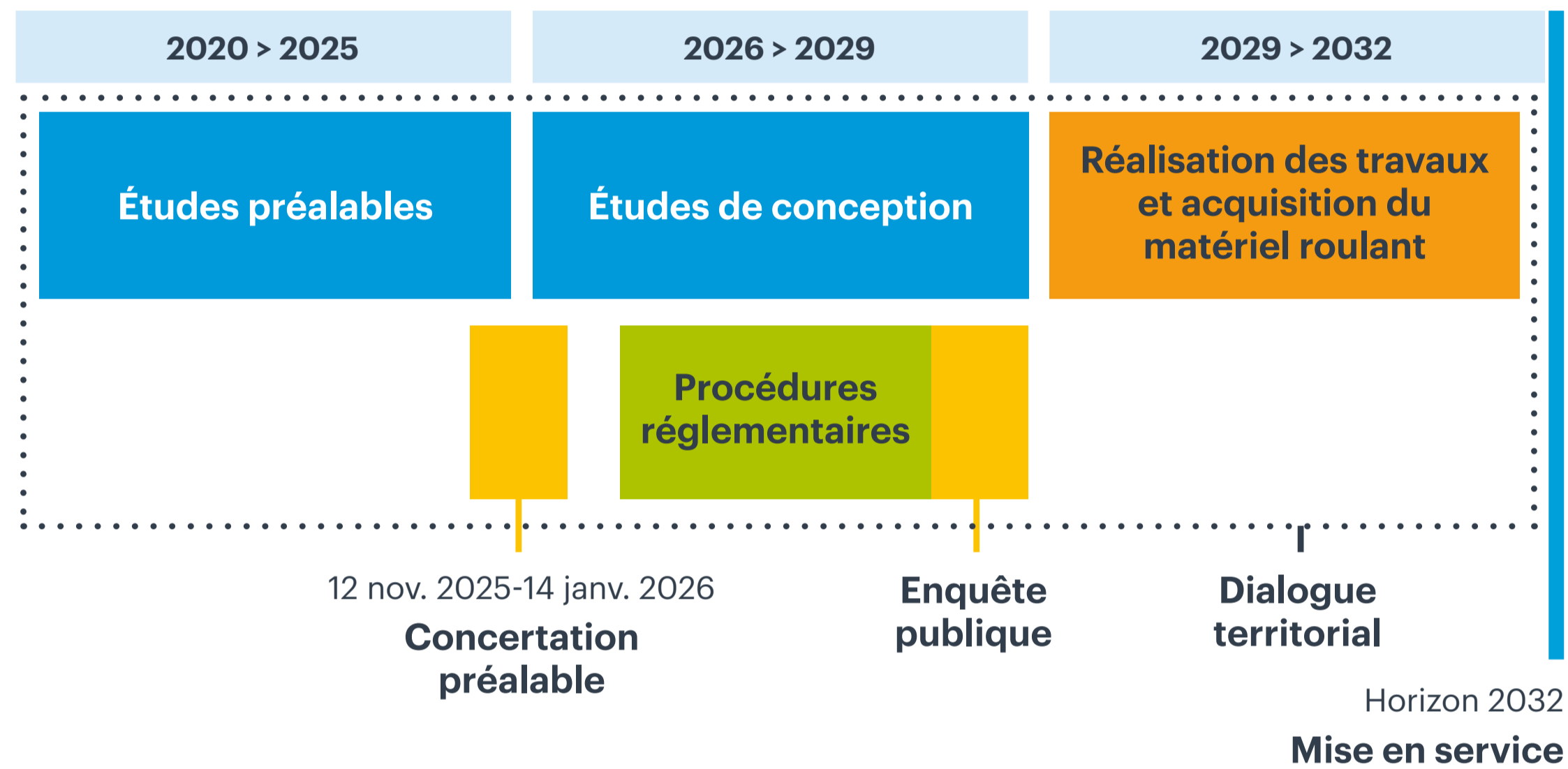




→ CE QUE PRÉVOIT LE PROJET

Une mise en service à horizon 2032



Coût et financement

- > **250 M€**, dont 230 M€ pour le tramway et 20M€ pour l'itinéraire cyclable, incluant notamment les études, l'infrastructure, le matériel roulant, le site de maintenance et de remisage, les parkings (coûts précisés à chaque phase d'études)
- > **Projet supporté majoritairement par la Région Auvergne-Rhône-Alpes** qui mène ses projets sans augmenter les impôts, grâce à la gestion rigoureuse de ses finances
- > Projet qui bénéficie des **contributions foncières, financières et techniques des principaux partenaires**

Un projet piloté par la Région Auvergne-Rhône-Alpes depuis 2020, réalisé avec l'appui de nombreux partenaires. Un calendrier qui vise une mise en service à horizon 2032.

Des coûts qui restent à préciser dans la suite des études, portés majoritairement par la Région.

Gouvernance

- > Un projet **piloté par la Région Auvergne-Rhône-Alpes**, maître d'ouvrage
- > **Avec l'appui** foncier, technique et financier de **l'État**, des **Départements de l'Isère et du Rhône** (propriétaires de l'emprise CFEL entre Crémieu et Pusignan), de **SYTRAL Mobilités** (propriétaire de l'infrastructure de tramway entre Meyzieu et Lyon) en lien avec la **Métropole de Lyon** et la **communauté de communes de l'Est lyonnais**, de la **communauté de communes Lyon Saint-Exupéry en Dauphiné** et de la **communauté de communes des Balcons du Dauphiné**
- > **Et le soutien** de l'ensemble des acteurs locaux concernés, notamment **les communes**, les intercommunalités, les **syndicats en charge des SCOT**, ainsi que du syndicat des Mobilités des Territoires de l'Aire Métropolitaine Lyonnaise (**SMTAML**) et du Département de **l'Ain**.



Comité de suivi de février 2025

En partenariat avec



et avec toutes les communes et acteurs locaux