



→ CE QUE PRÉVOIT LE PROJET

## 6 nouvelles stations

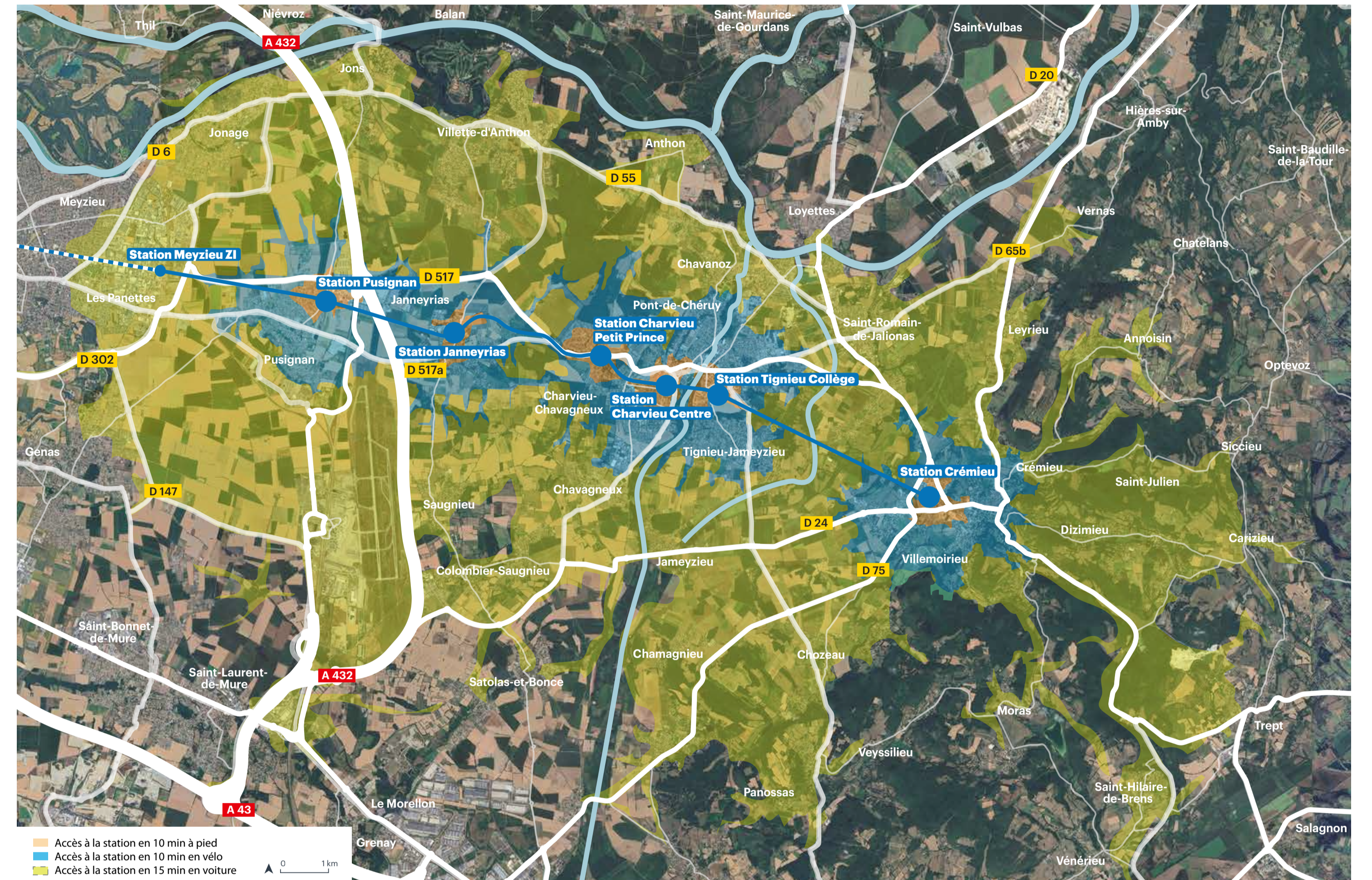
### Objectifs et principes de localisation

- > **Capter un maximum de personnes** pour rejoindre Lyon le plus rapidement possible en s'inscrivant dans les visions d'aménagement du territoire et les stratégies foncières locales
- > **Desservir le bassin** avec des stations au cœur des centralités (accès piétons et cyclistes)
- > **Connecter les territoires aux alentours** avec des stations à proximité des grands axes (accès cyclistes, transports en commun et voitures)

### Localisations des stations

- > **Crémieu**, à proximité de la Maison du Département - Haut-Rhône Dauphinois.
- > **Tignieu Collège**, à proximité du collège Cousteau et du centre commercial E. Leclerc.
- > **Charvieu Centre**, à proximité de la place du marché.
- > **Charvieu Petit Prince**, à proximité du rond-point du Petit Prince.
- > **Janneyrias**, à proximité du Gymnase Daniel Carret et du groupe scolaire Ecole des fleurs.
- > **Pusignan**, à proximité de l'avenue de la gare.

Des localisations travaillées avec les acteurs locaux et dans le cadre de la concertation, qui restent à conforter dans la suite des études.



## Des accès multimodaux



### Pour les piétons

- > Des **parvis aménagés**
- > Des **cheminements** entre les stations et les centralités urbaines, en lien avec les acteurs locaux



### Pour les cyclistes

- > Des **consignes sécurisées** et des **arceaux libres d'accès**
- > Des **cheminements cyclables** qualitatifs et sécurisés, en lien avec les acteurs locaux



### Pour les automobilistes

- > Des **parkings-relais (P+R) aux abords de chaque nouvelle station** :
  - **Dimensionnés** aux besoins estimés à horizon 2040
  - Des **localisations travaillées avec les acteurs locaux** et dans le cadre de la concertation, qui restent à conforter dans la suite des études
  - Des **aménagements réservés aux usagers du tramway**, offrant confort et optimisation énergétique (notamment installation d'ombrières avec panneaux photovoltaïques et végétalisation) et privilégiant le covoiturage (places réservées)
- > Des **ajustements de plans de circulation aux abords des stations ou des dispositifs de jalonnement**, en lien avec les gestionnaires de voiries



### Pour les usagers des bus et cars

- > Des **quais dédiés** aux cars ou bus
- > Des **adaptations et évolutions des lignes de cars ou de bus** à préciser dans la suite des études en lien avec acteurs en charge des mobilités

Un nombre de stations et des localisations, ainsi que des accès tous modes, permettant de toucher un large bassin de vie tout en garantissant un accès à Lyon le plus rapidement possible.

Une proposition de localisation des stations et des parkings, avec des services qui restent à préciser dans la suite des études.

Des accès qui restent à travailler avec les acteurs en charge de la mobilité sur le territoire.