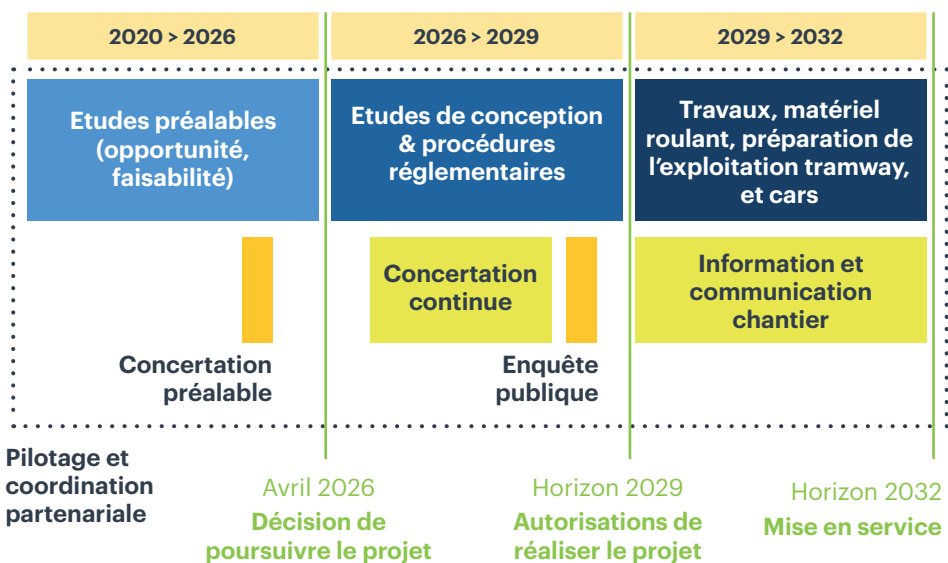




Le calendrier

A l'issue des études préalables sur l'opportunité et la faisabilité du projet, la Région a organisé une concertation préalable et confirmé sa poursuite en avril 2026. **La mise en œuvre du projet se poursuit**, notamment au travers d'études de conception détaillées et d'une **concertation continue avec tous les publics**. Après l'enquête publique et les autorisations nécessaires, les travaux, l'acquisition du matériel et la préparation de l'exploitation permettront la mise en service du projet, en étroite collaboration avec les élus et partenaires locaux.



La Région

Auvergne-Rhône-Alpes



PROJET DE LIAISON Crémieu-Lyon par Meyzieu

Tramway, itinéraire cyclable
et piéton



Informez-vous en ligne
expression.auvergnerrhonealpes.fr



En partenariat avec



et avec toutes les communes et acteurs locaux

Le projet

Le projet de liaison **Crémieu-Lyon** par Meyzieu vise à faciliter les déplacements du quotidien des habitants avec :

> **Une ligne de tramway entre Crémieu et Lyon sans correspondance à Meyzieu**, via l'emprise de l'ancien Chemin de Fer de l'Est Lyonnais (CFEL), puis via l'infrastructure existante entre Meyzieu et Lyon.

> **6 nouvelles stations** avec des services et aménagements multimodaux pour desservir le bassin et les territoires alentours (stationnements vélos et voitures, aménagements piétons, quais pour les cars...).

> **Un itinéraire cyclable et piéton**, aménagé le long de la ligne de tramway, pour relier les itinéraires existants à l'Est de Crémieu et l'Ouest de Meyzieu.



1 tramway tous les **1/4h** en heure de pointe

Moins d'1h de trajet pour relier Crémieu à Lyon en **tramway**

6 nouvelles stations de tramway

1h10 de trajet pour relier Crémieu à **Meyzieu à vélo**



17 km d'infrastructure nouvelle de tramway et d'itinéraire cyclable entre Crémieu et Meyzieu

250 M€ investis



2032 horizon de mise en service